

ESIGENZE E PRIORITÀ DELLE IMPRESE ITALIANE DELLA DISTRIBUZIONE DI ARREDAMENTO

Edizione 2014

- Caratteristiche del campione: distribuzione geografica e dimensione d'impresa
- Ripartizione merceologica
- Focus materassi
- Trend ultimo triennio
- Bonus mobili
- Comunicazione
- Fiere e Convegni
- Attività Federmobili

NOTE METODOLOGICHE

La ricerca si basa sui risultati di un sondaggio effettuato da **Federmobili** con l'obiettivo di rilevare le esigenze e le priorità delle imprese italiane della distribuzione del settore arredo.

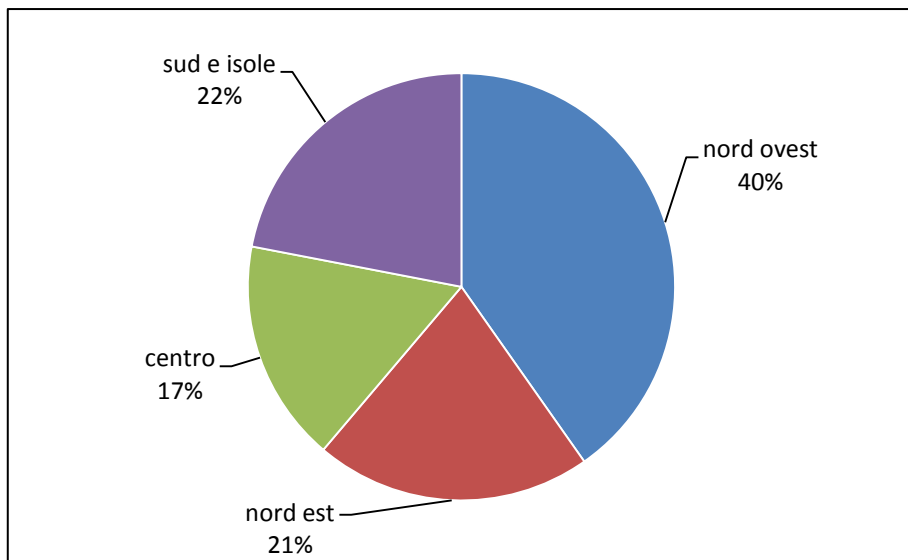
Per il sondaggio, effettuato nel mese di **Dicembre 2013**, ci si è avvalsi di un questionario online semi-strutturato articolato in 8 sezioni.

Hanno partecipato al sondaggio e inviato il questionario compilato 648 rivenditori, tutti titolari di imprese italiane della distribuzione indipendente di arredamento.

CARATTERISTICHE DEL CAMPIONE:

DISTRIBUZIONE GEOGRAFICA E DIMENSIONE D'IMPRESA

Distribuzione degli intervistati per Area Nielsen



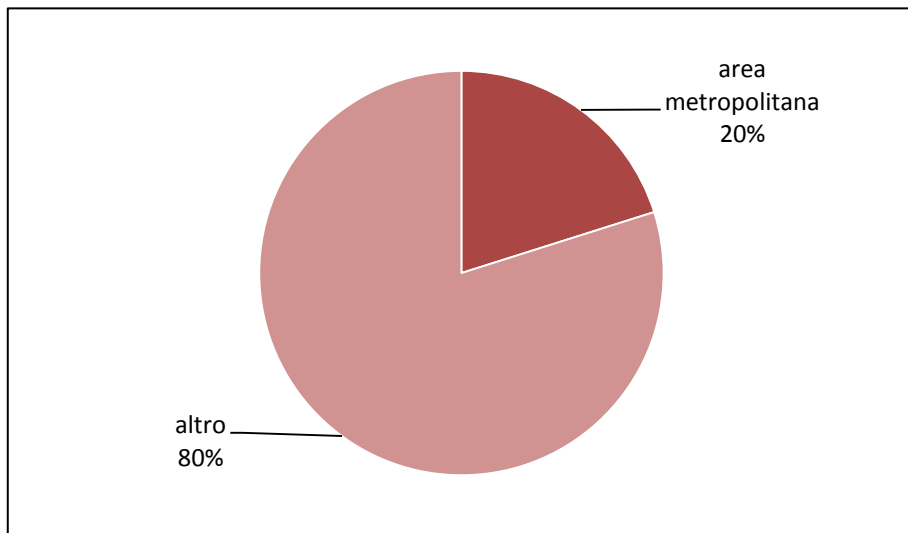
Nord Ovest: Piemonte, Valle d'Aosta, Liguria, Lombardia

Nord Est: Trentino, Veneto, Friuli, Emilia-Romagna

Centro: Toscana, Umbria, Marche, Lazio, Sardegna

Sud e Isole: Abruzzo, Molise, Puglia, Campania, Basilicata, Calabria, Sicilia

Distribuzione per aree metropolitane

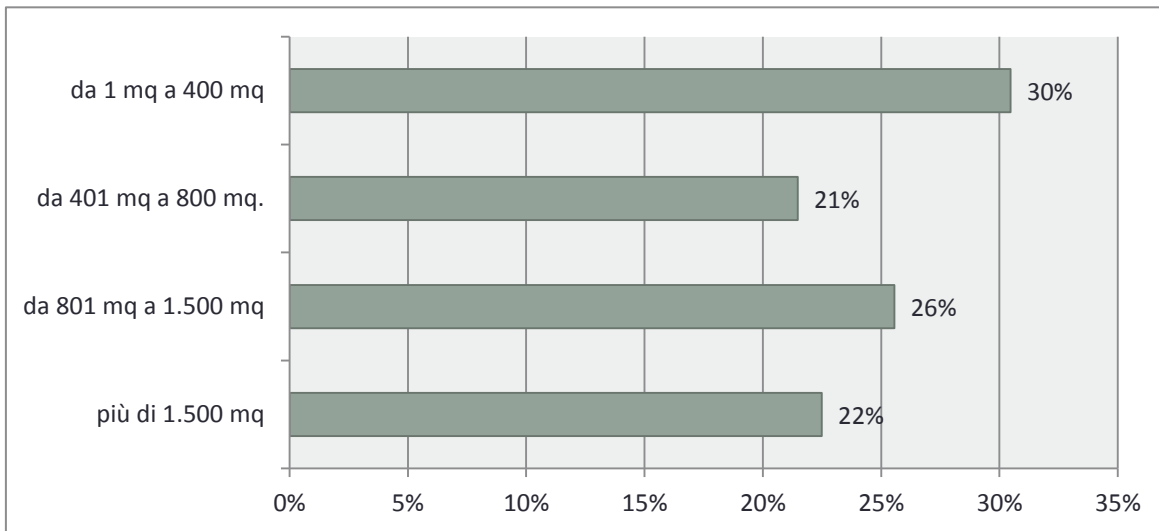


MI - RM - NA - TO - FI - BA - BS - GE

Superficie totale del punto vendita

(esposizione + uffici)

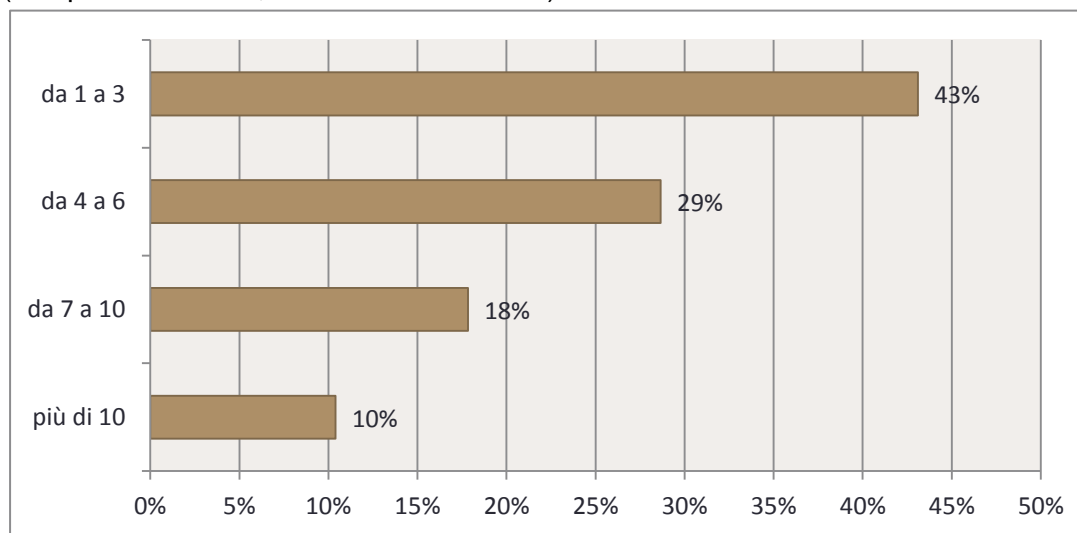
Media: 1.164 mq



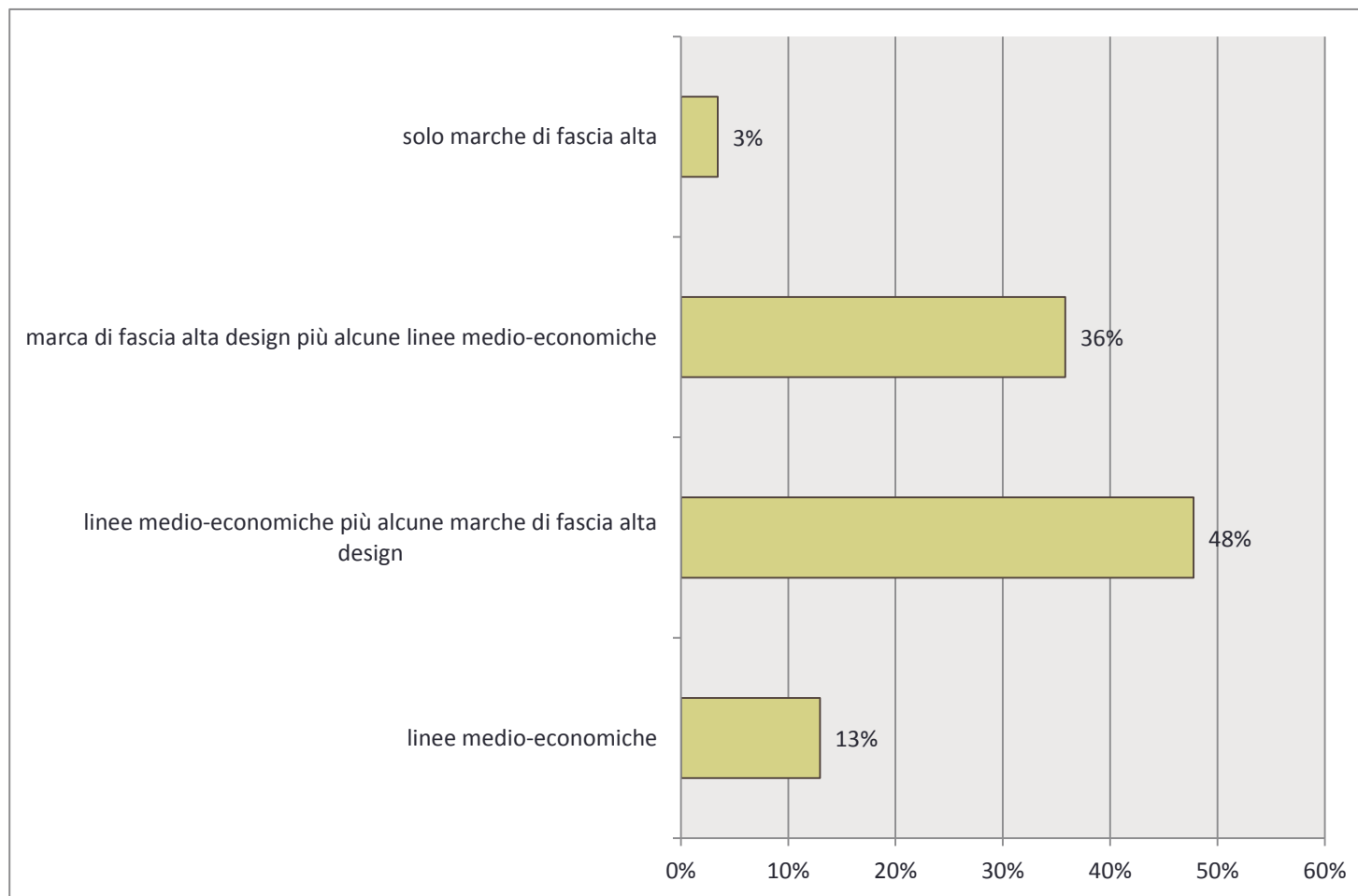
Numero totale addetti

(compreso il titolare, i soci e i collaboratori)

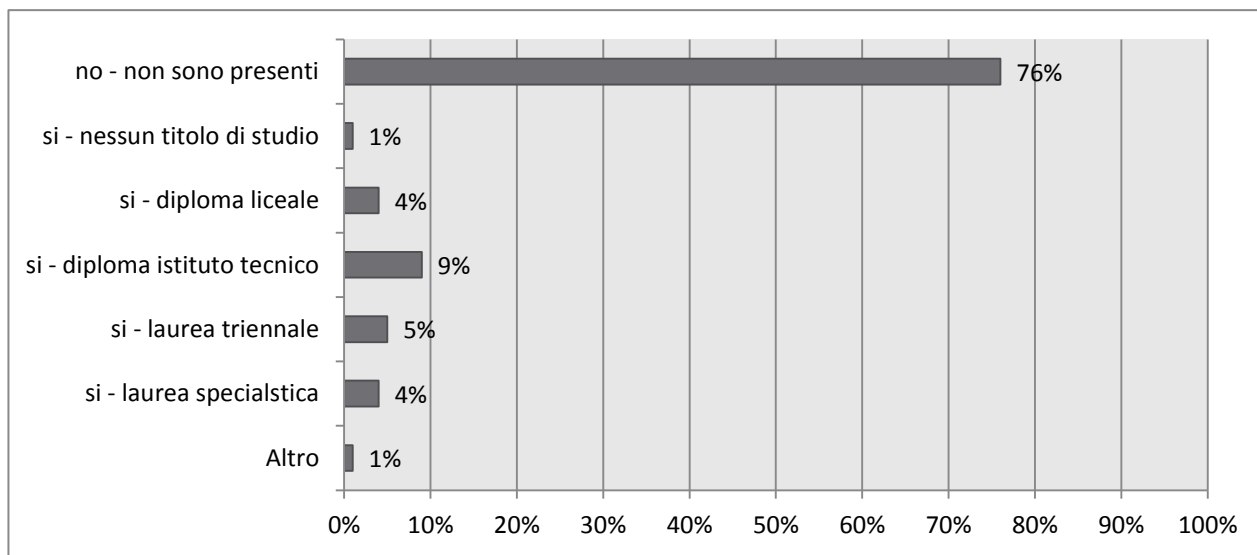
Media: 5,65



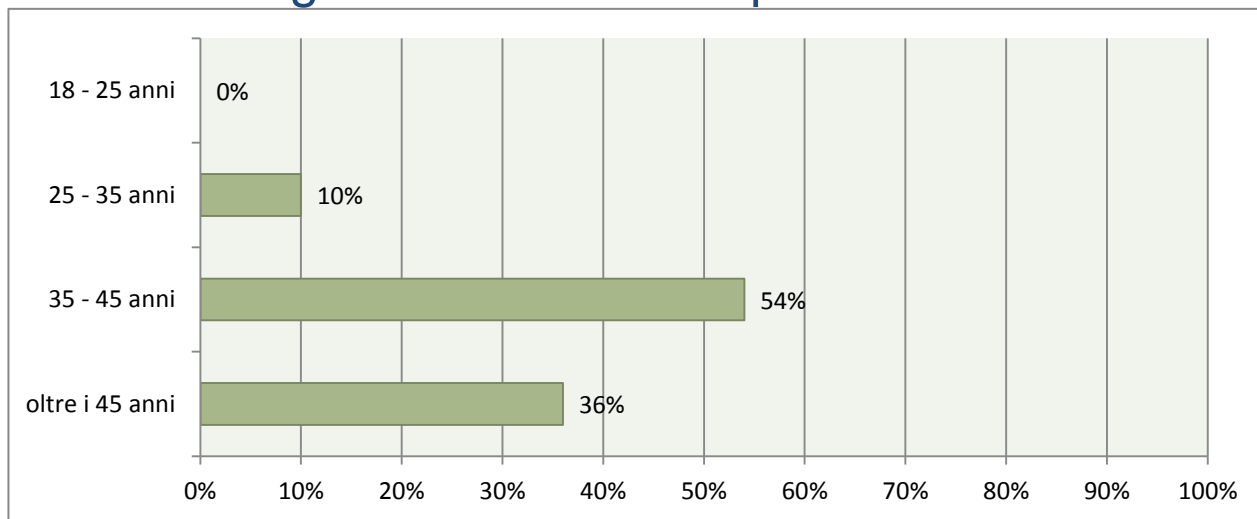
Posizionamento del punto vendita sul mercato



Sono presenti in azienda famigliari di età inferiore ai 30 anni già inseriti o in procinto di essere inseriti?



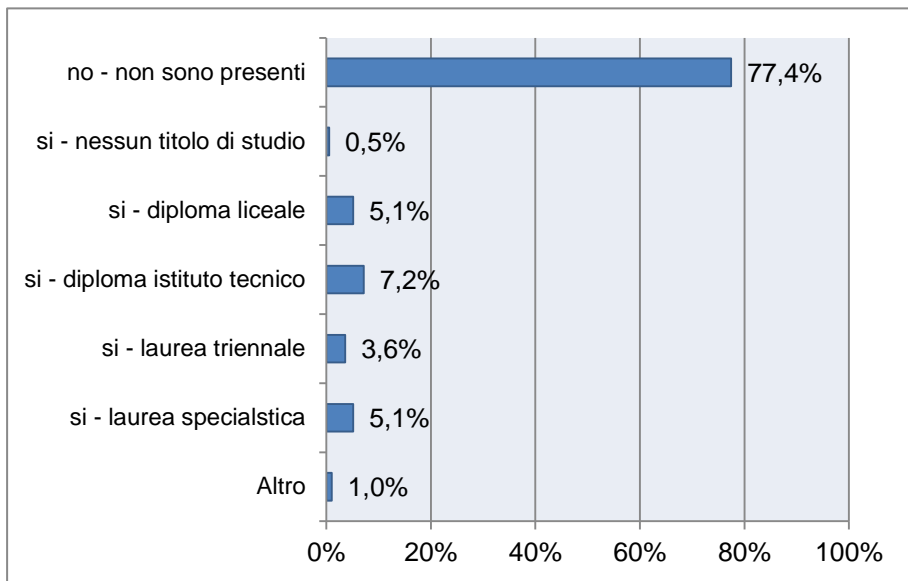
Età media degli addetti alla vendita presenti in azienda



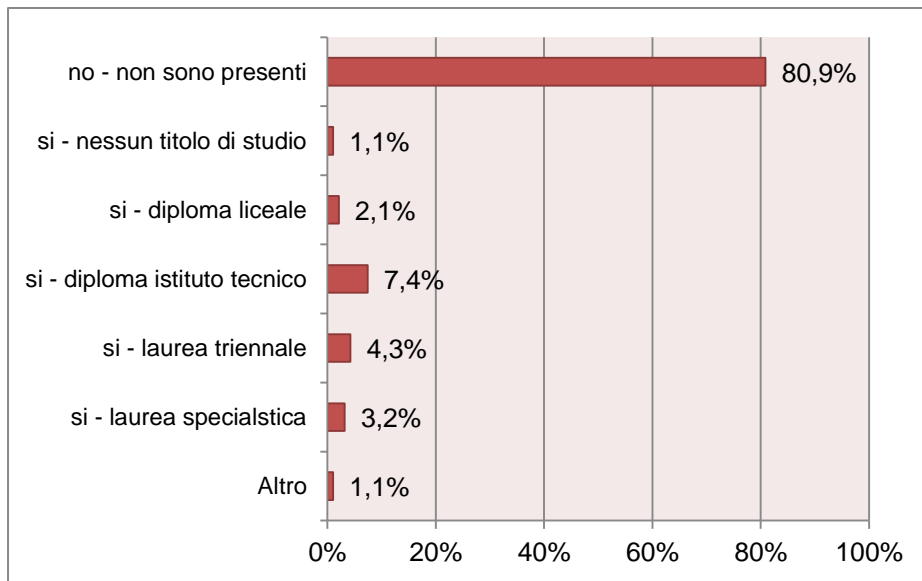
Sono presenti in azienda familiari di età inferiore ai 30 anni?

AREA GEOGRAFICA

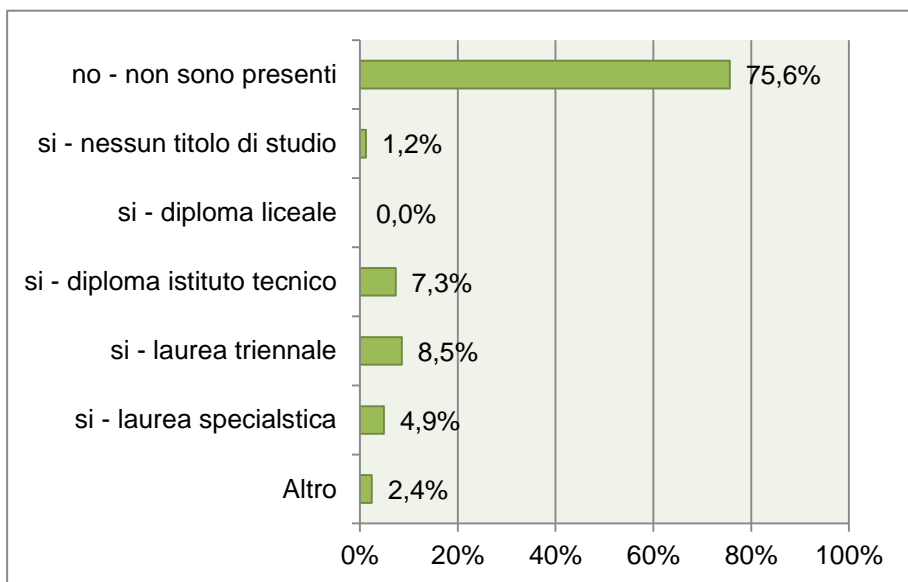
Nord ovest



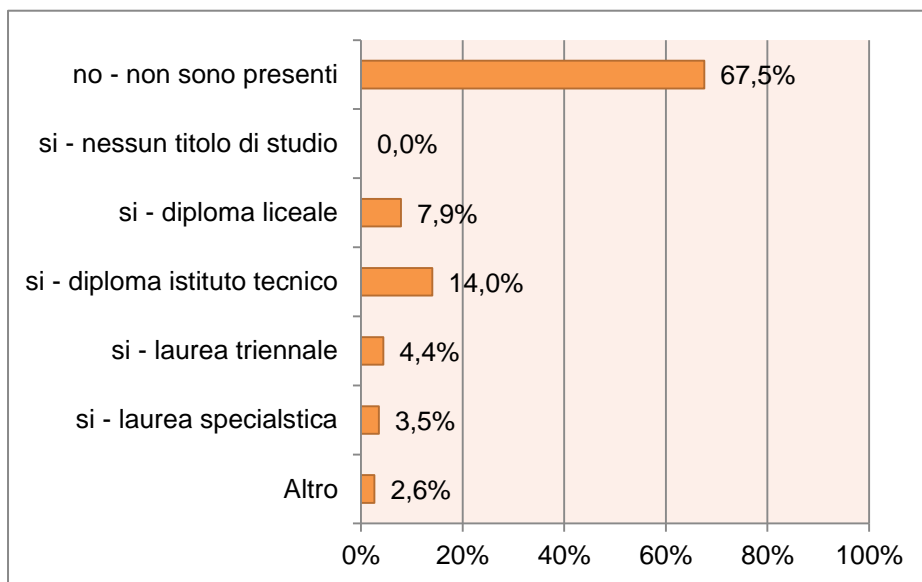
Nord est



Centro



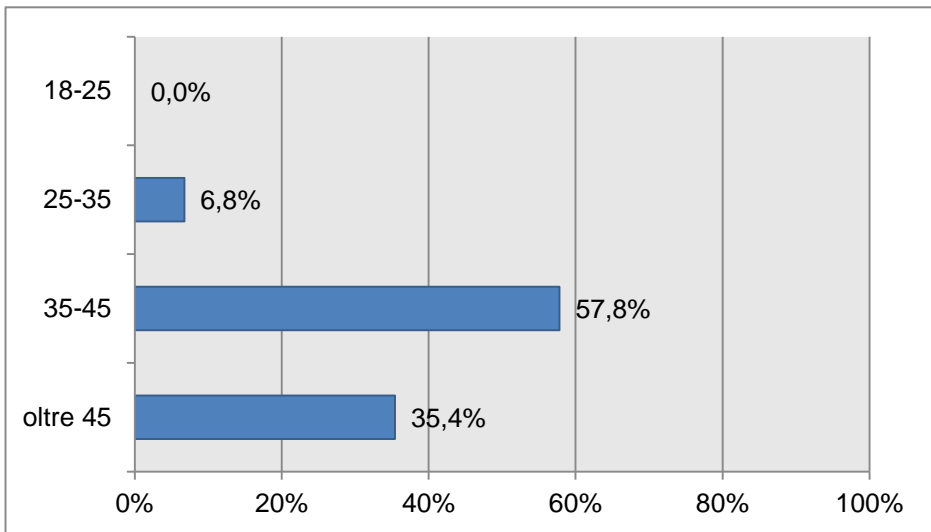
Sud e Isole



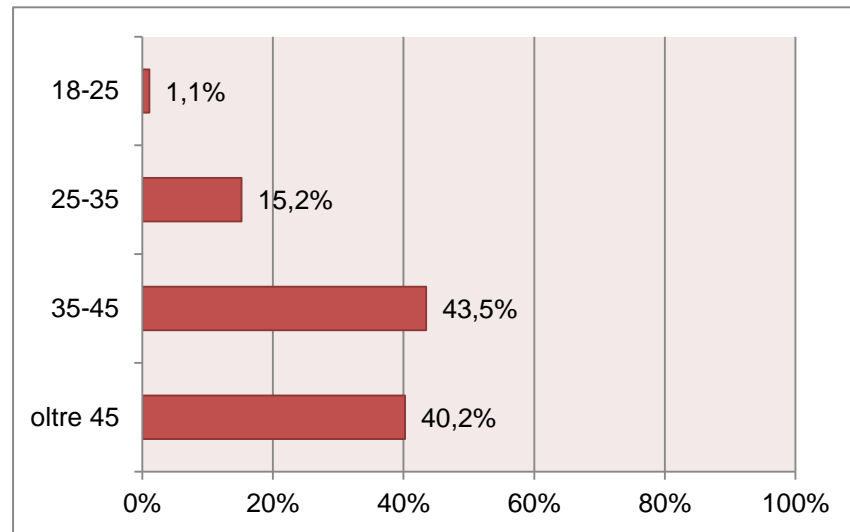
Età media degli addetti alla vendita presenti in azienda

AREA GEOGRAFICA

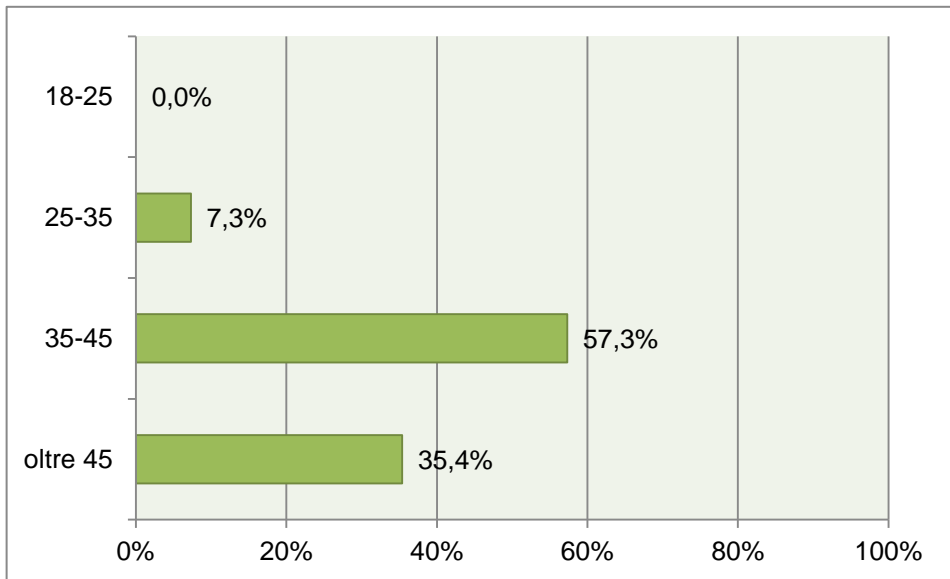
Nord ovest



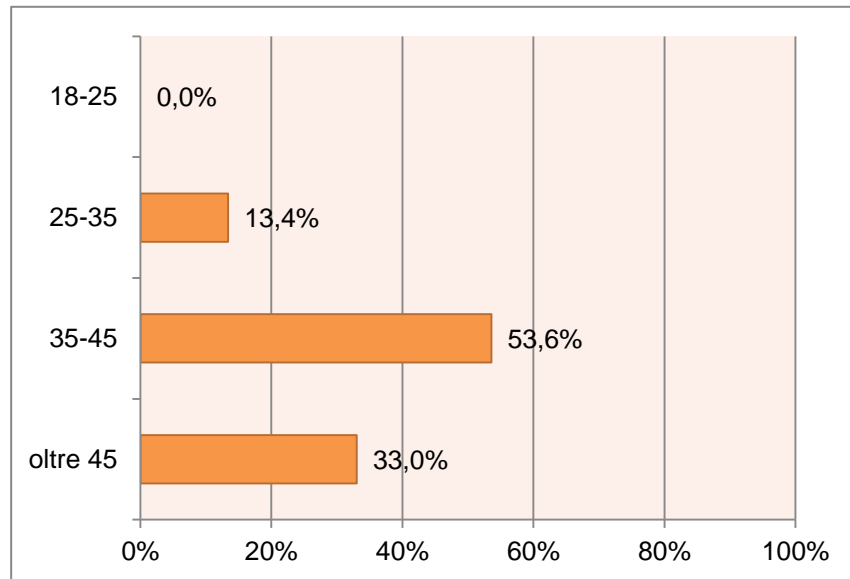
Nord est



Centro



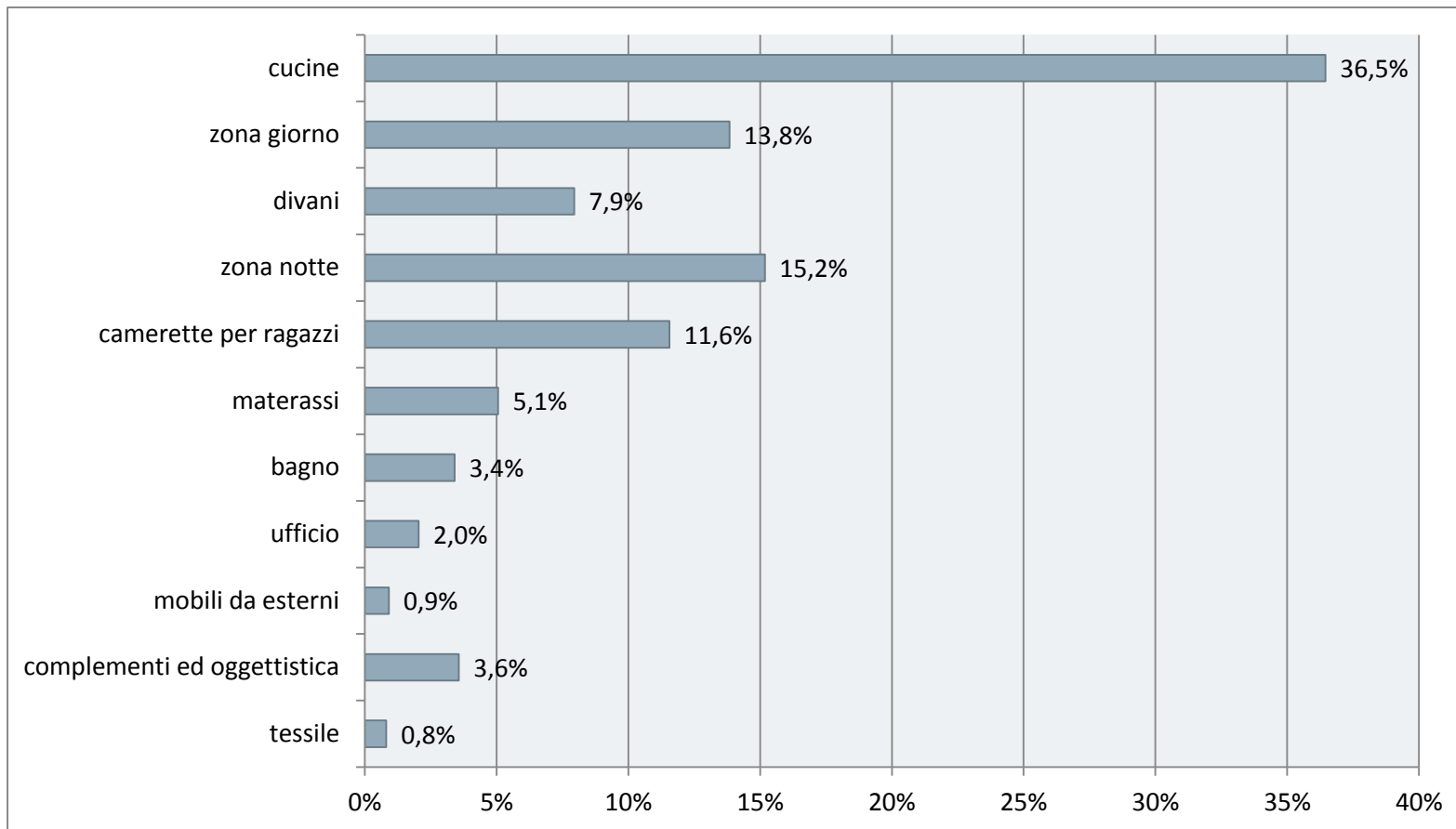
Sud e isole



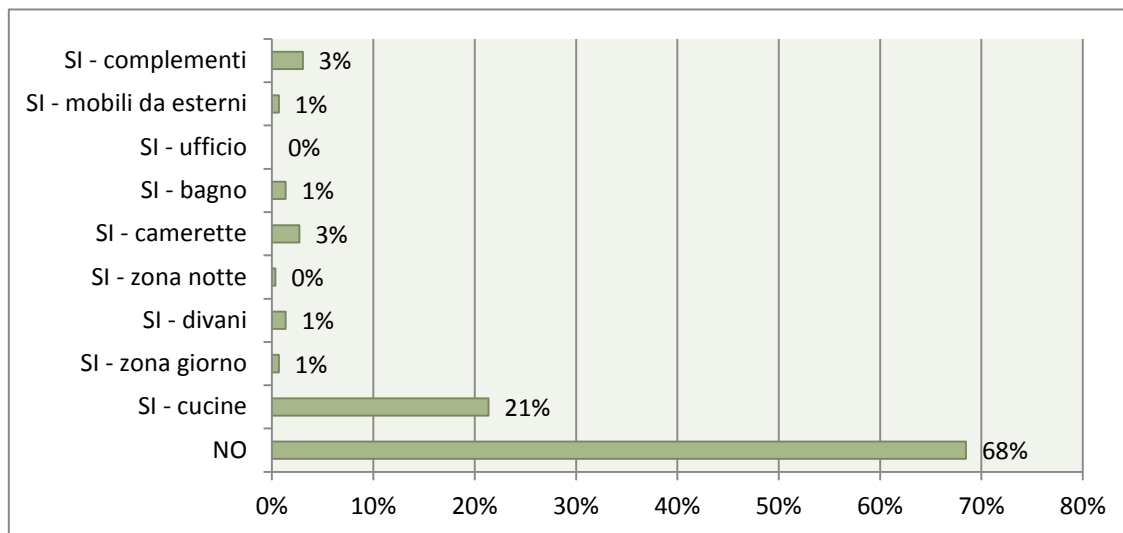
RIPARTIZIONE MERCEOLOGICA

Categorie merceologiche vendute

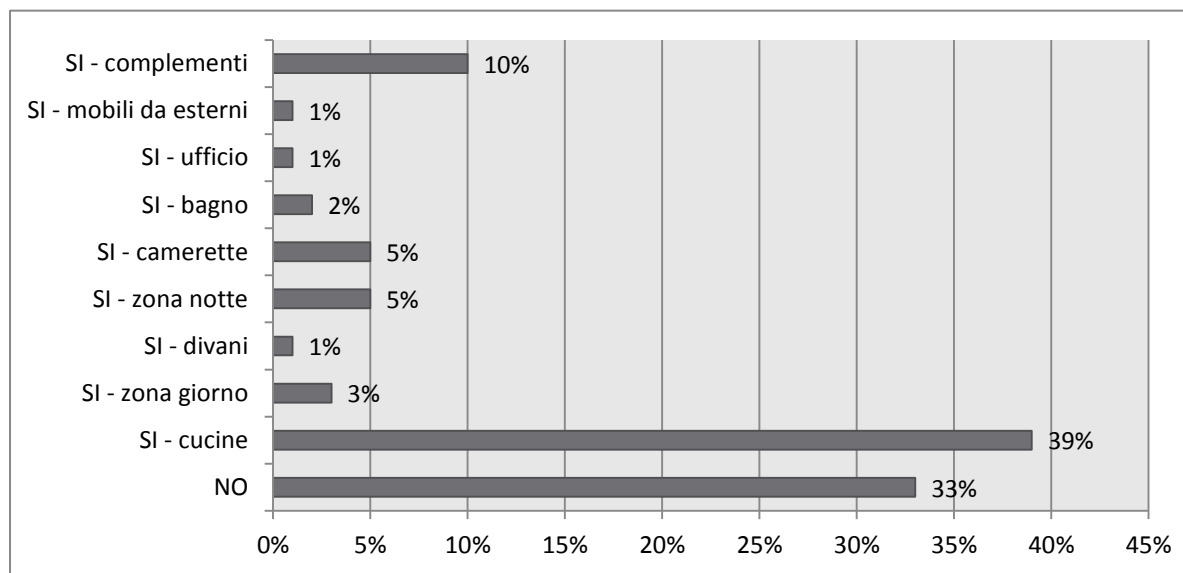
indicare, per ogni categoria, quanto questa incide in percentuale sul fatturato totale
(per le categorie non vendute indicare 0%)



Hai un punto vendita dedicato ad una categoria particolare?

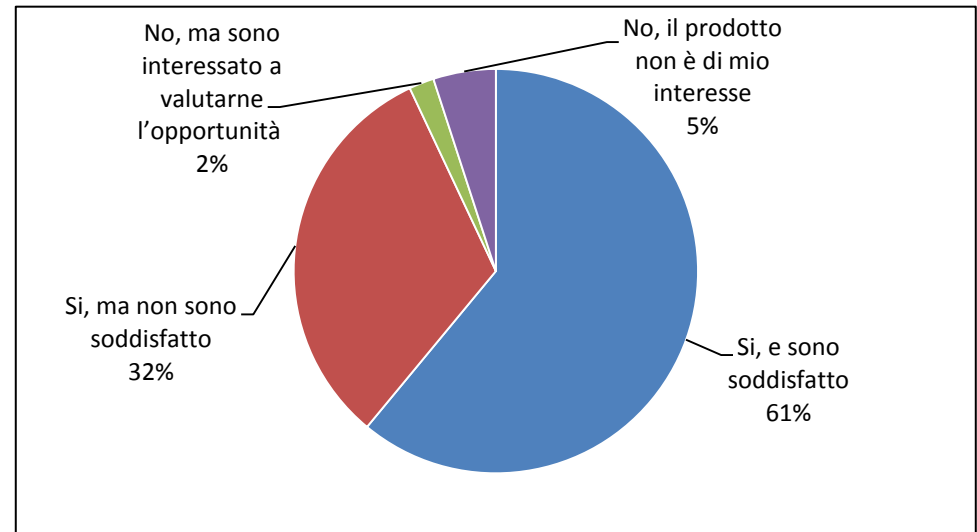


Hai un corner interno al negozio dedicato ad una categoria particolare?

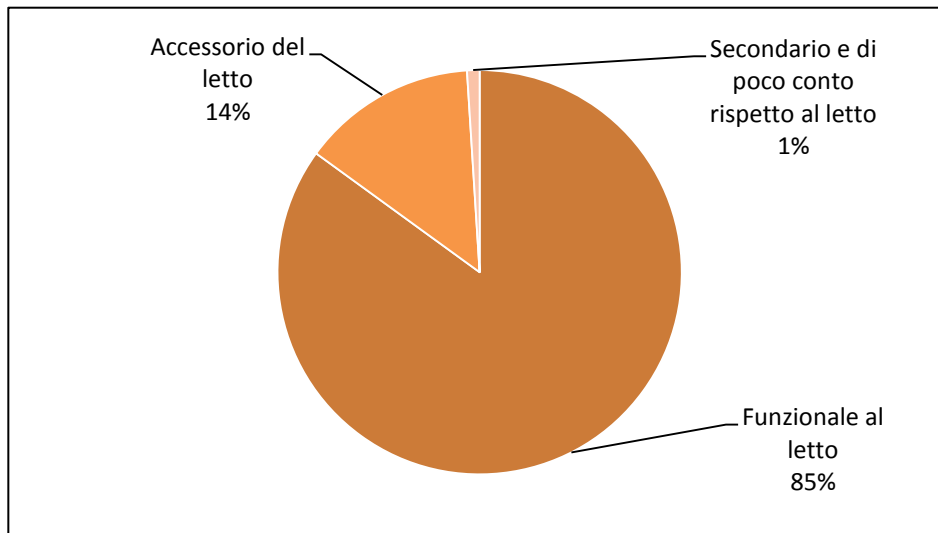


FOCUS MATERASSI

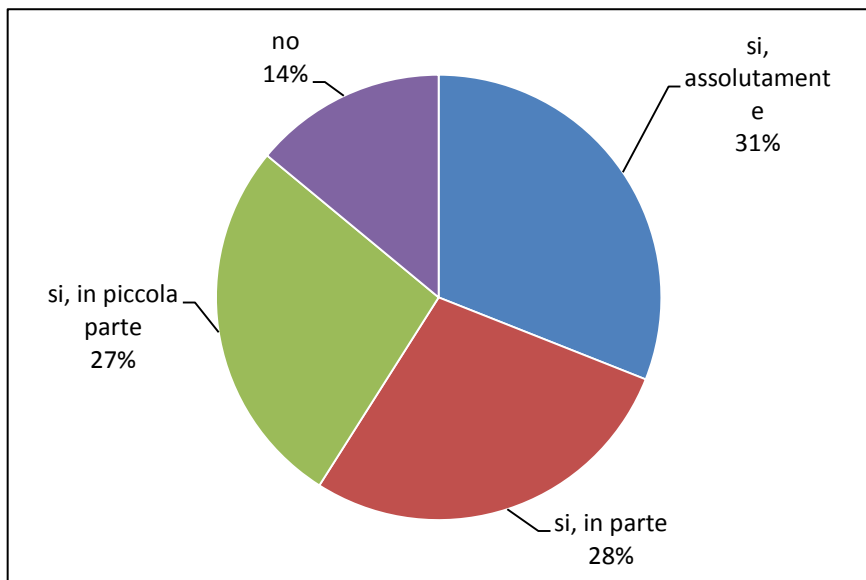
Attualmente vendi materassi all'interno del tuo punto vendita?



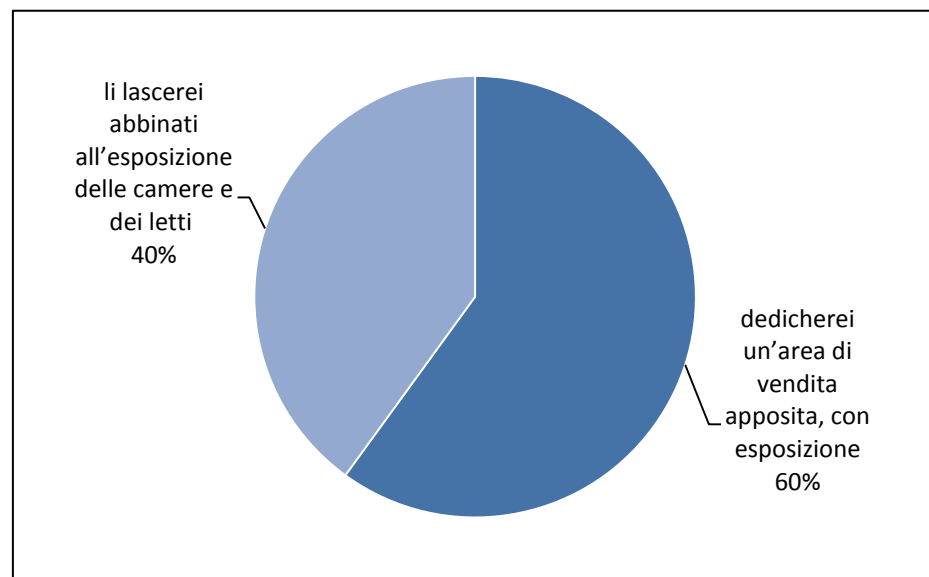
Quale ritieni sia la corretta definizione del prodotto materasso?



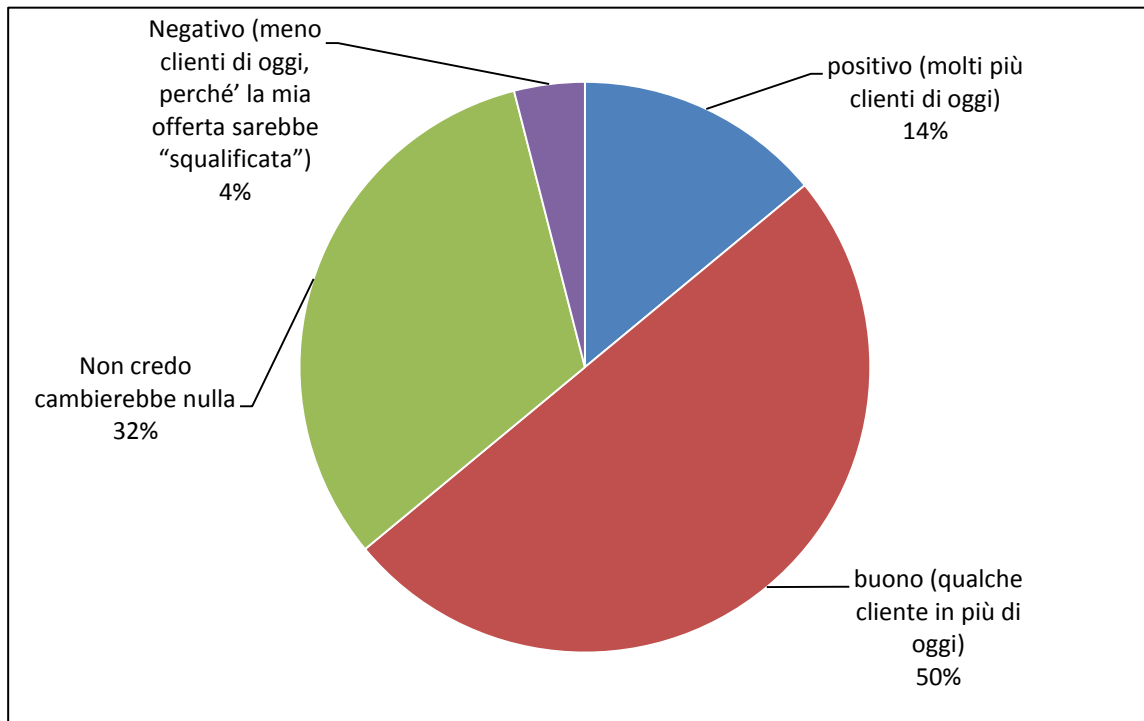
Ritieni che l'inserimento dei materassi nel tuo assortimento o di un'area dedicata a questo prodotto, possa essere un'opportunità di crescita delle vendite e del fatturato?



Se inserissi i materassi nel tuo assortimento



Che impatto sul numero potenziale di clienti ritieni possa avere l'inserimento dei materassi tra i tuoi prodotti?

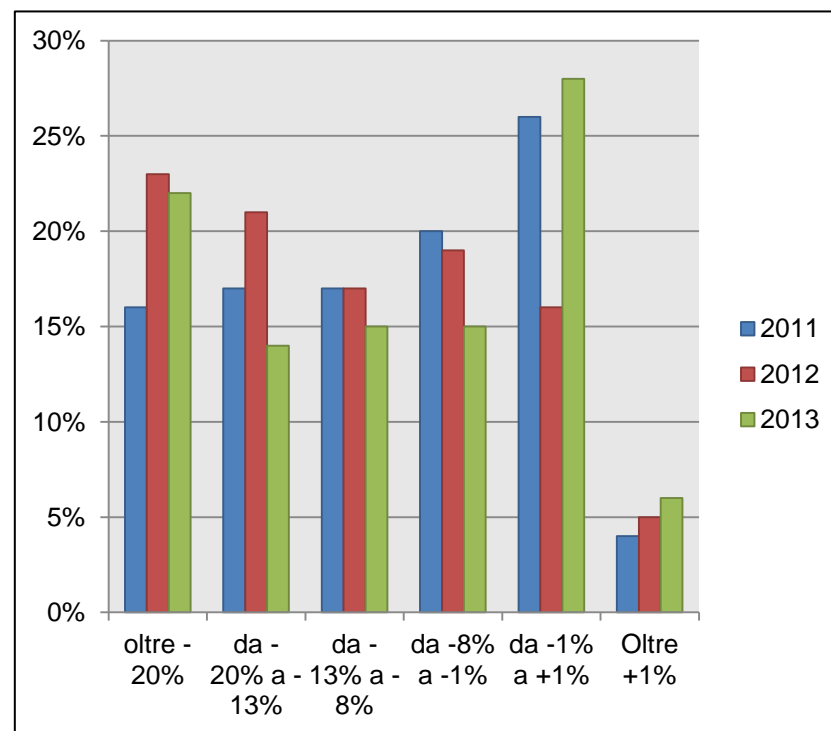
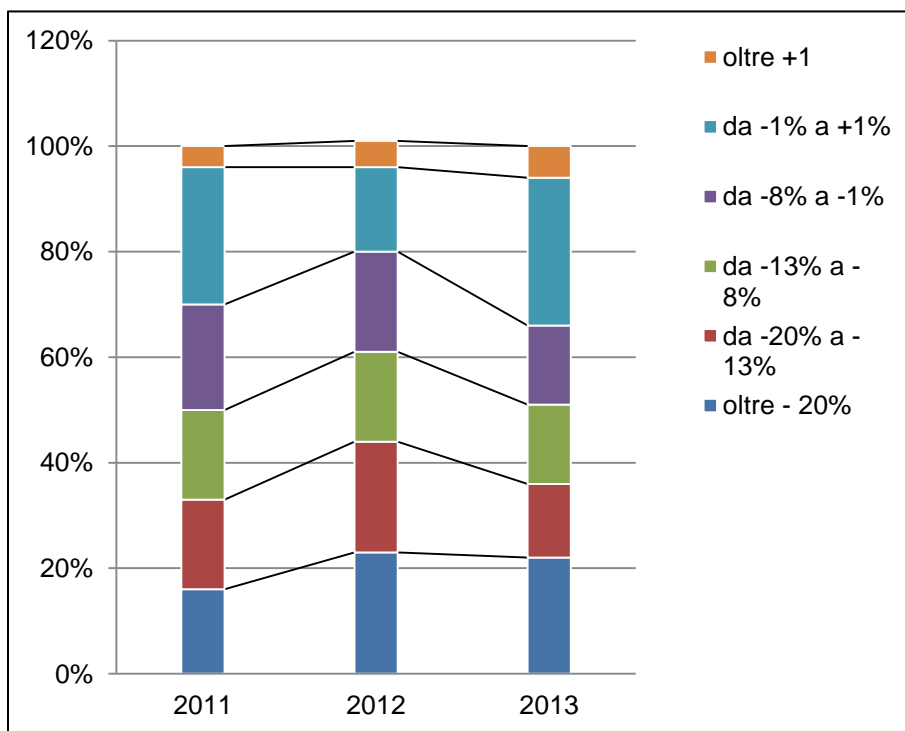


TREND ULTIMO TRIENNIO

Qual è stata l'evoluzione delle **VENDITE** nella sua azienda?

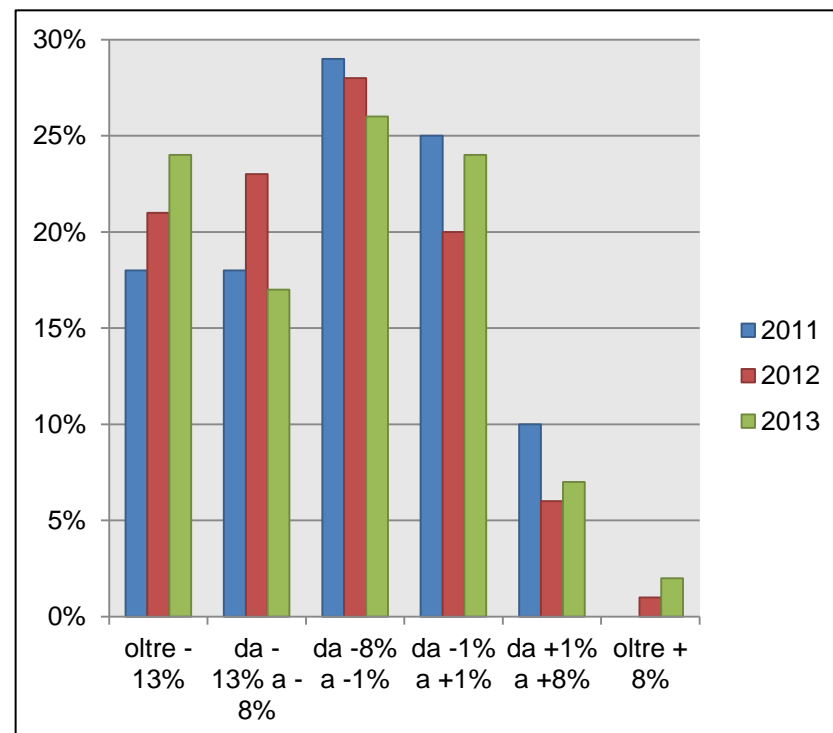
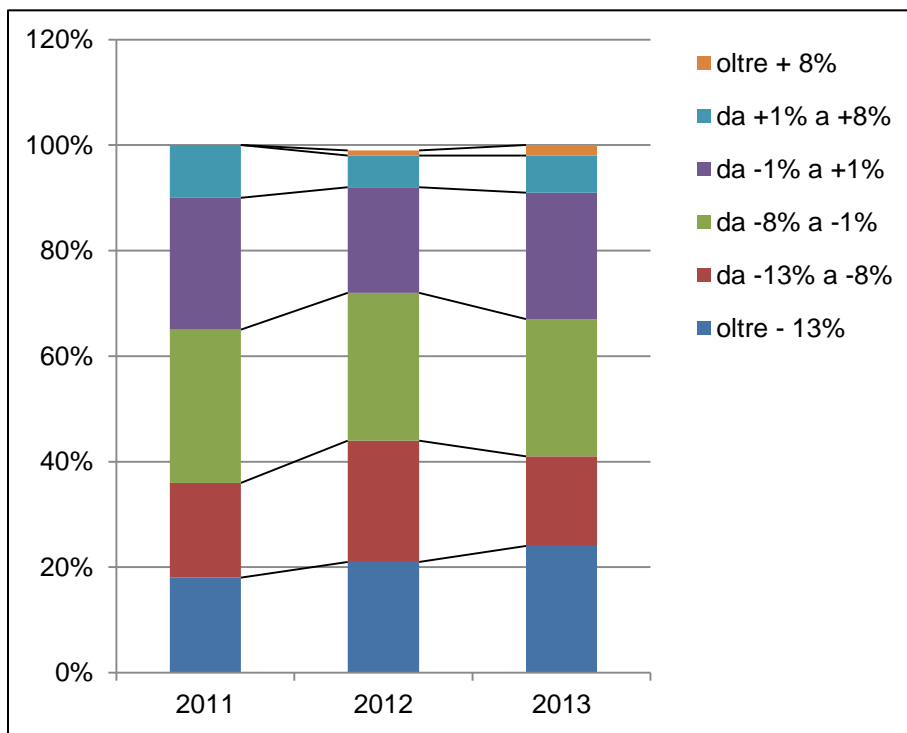
Per ogni anno è indicata la percentuale di variazione rispetto all'anno precedente

	oltre - 20%	da -20% a -13%	da -13% a -8%	da -8% a -1%	da -1% a +1%	Oltre +1%
2010 Dati vecchio sondaggio	21%	16%	18%	21%	25%	
2011	16%	17%	17%	20%	26%	4%
2012	23%	21%	17%	19%	16%	5%
2013	22%	14%	15%	15%	28%	6%



Qual è stata l'evoluzione delle **MARGINE COMMERCIALE** nella sua azienda?
 Per ogni anno è indicata la percentuale di variazione rispetto all'anno precedente

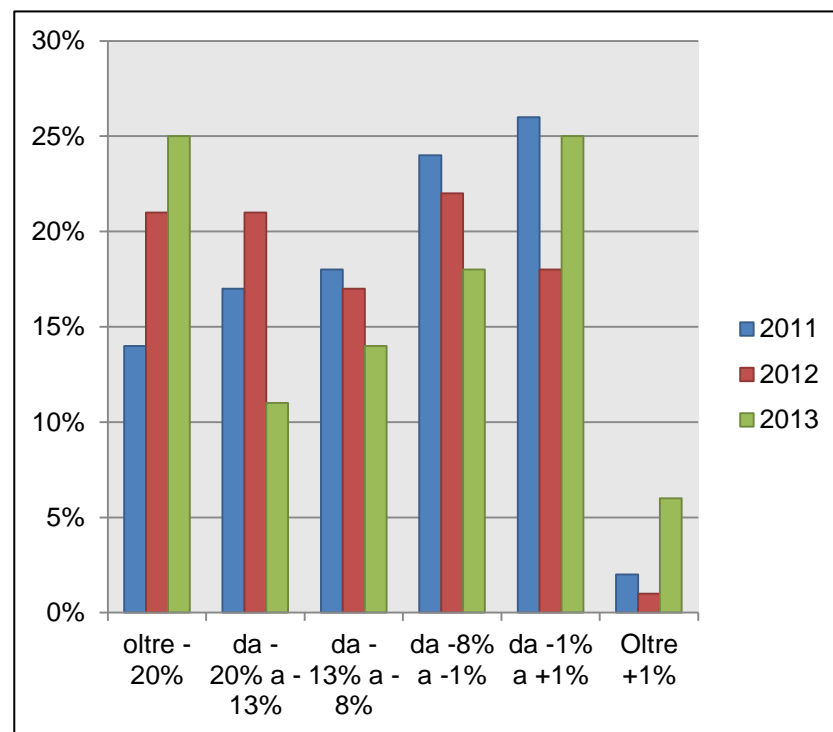
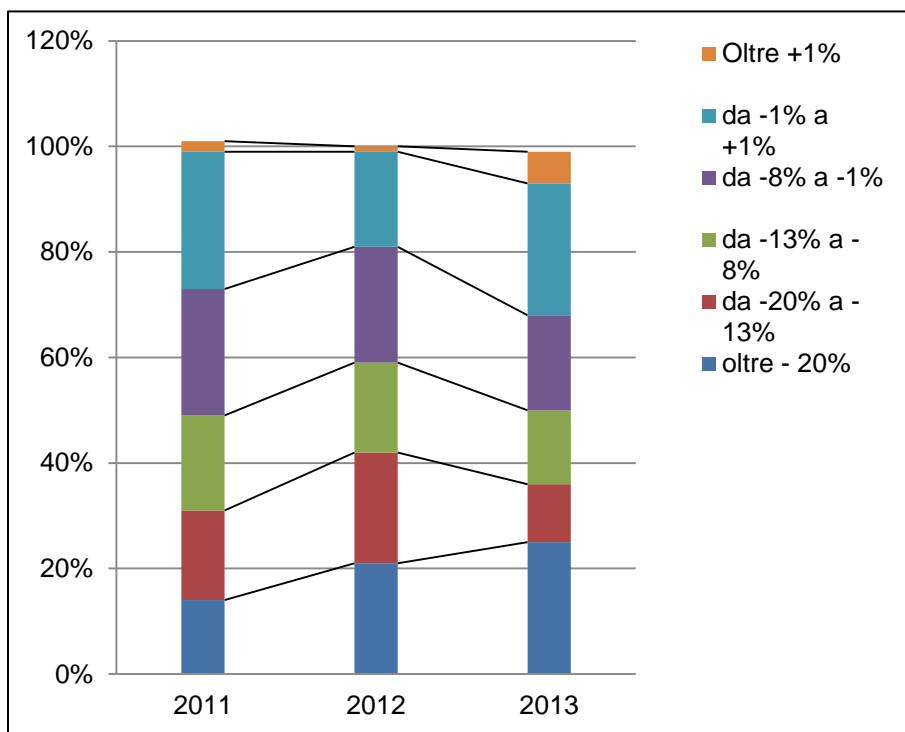
	oltre - 13%	da -13% a -8%	da -8% a -1%	da -1% a +1%	da +1% a +8%	oltre + 8%
2010 Dati vecchio sondaggio	19%	17%	17%	23%	24%	
2011	18%	18%	29%	25%	10%	0%
2012	21%	23%	28%	20%	6%	1%
2013	24%	17%	26%	24%	7%	2%

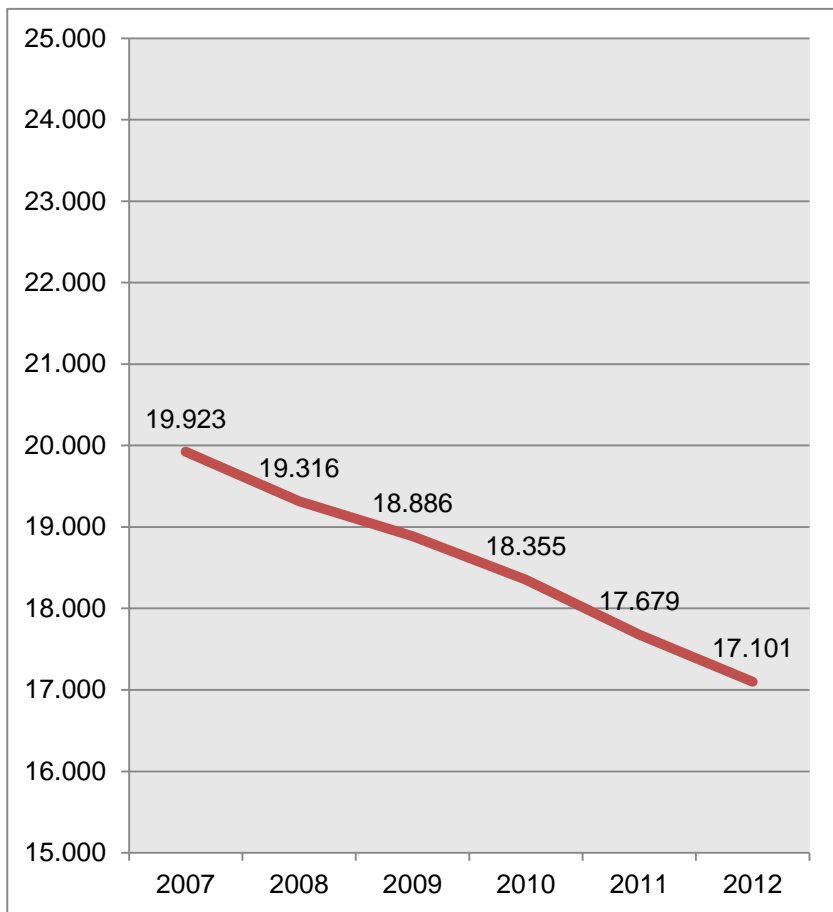


Qual è stata l'evoluzione delle **VISITE CLIENTI** nella sua azienda?

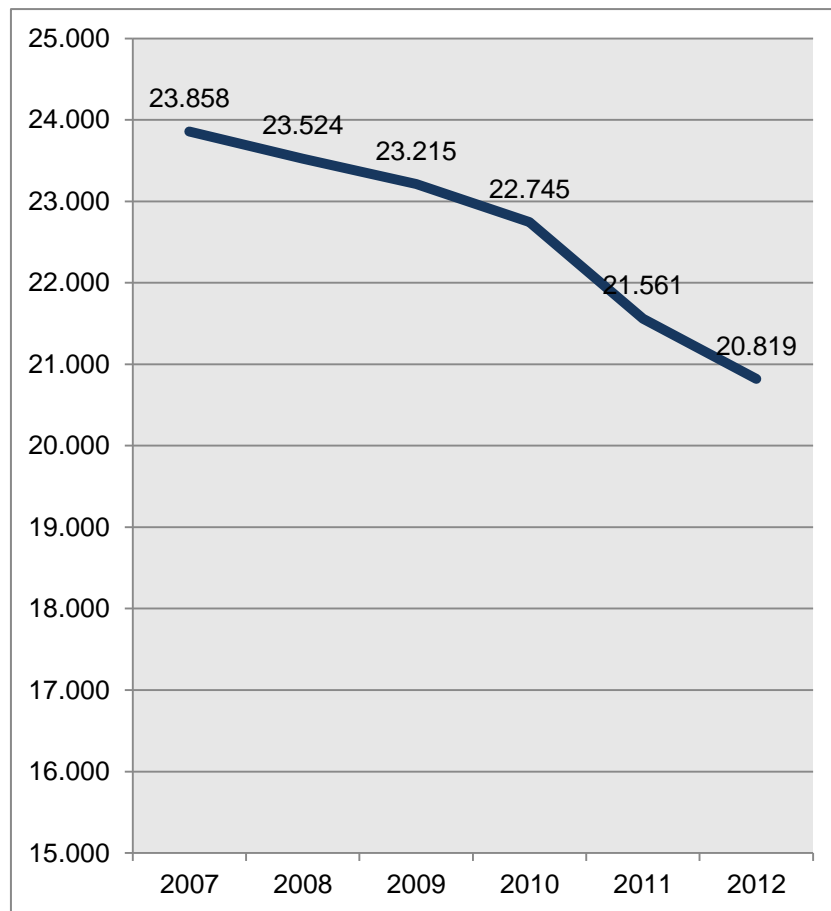
Per ogni anno è indicata la percentuale di variazione rispetto all'anno precedente

	oltre - 20%	da -20% a -13%	da -13% a -8%	da -8% a -1%	da -1% a +1%	Oltre +1%
2010 Dati vecchio sondaggio	19%	17%	17%	23%	24%	
2011	14%	17%	18%	24%	26%	2%
2012	21%	21%	17%	22%	18%	1%
2013	25%	11%	14%	18%	25%	6%





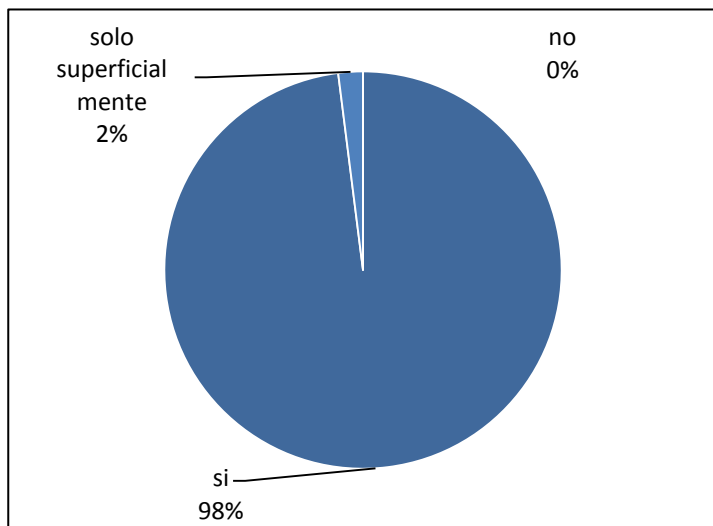
Numero ragioni Sociali



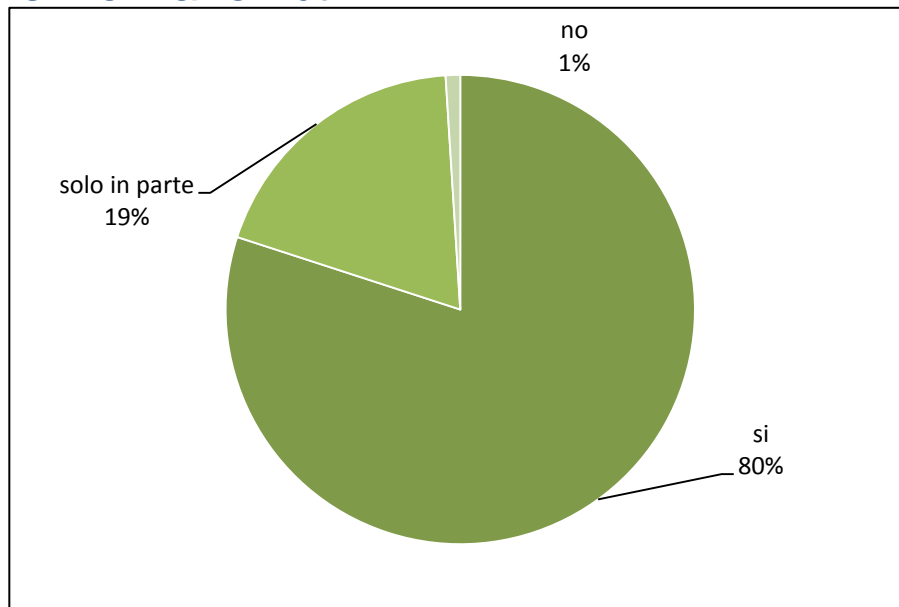
Stima numero punti vendita

BONUS MOBILI

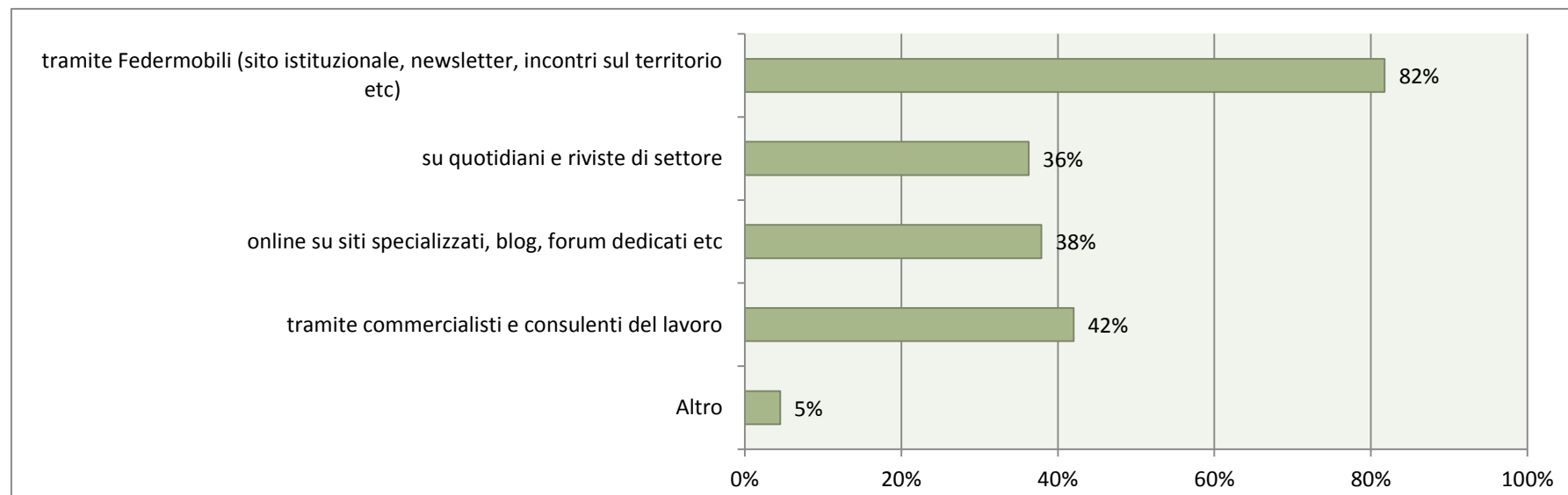
Sei a conoscenza del Bonus Mobili?



Ritieni di avere a disposizione tutte le informazioni utili?



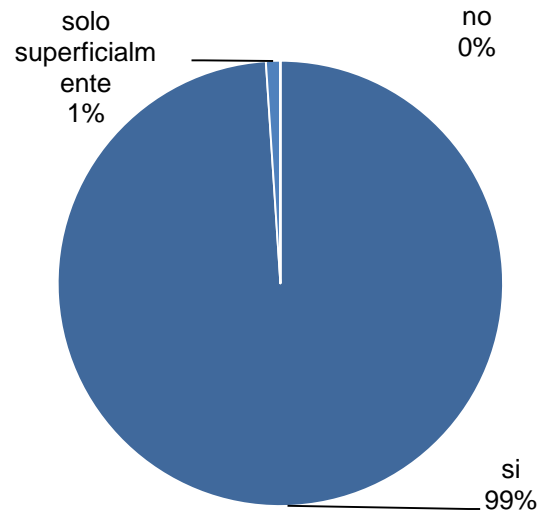
Dove hai trovato le informazioni?



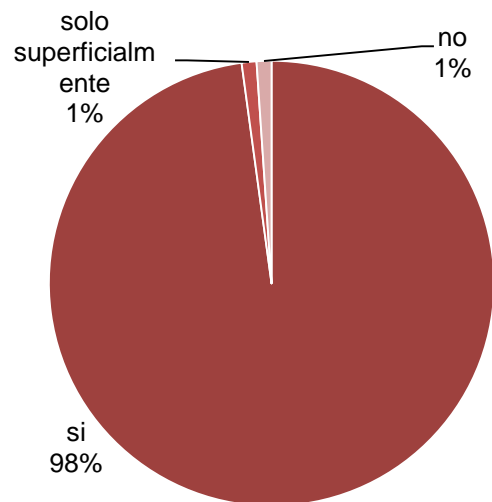
Sei a conoscenza del Bonus Mobili?

AREA GEOGRAFICA

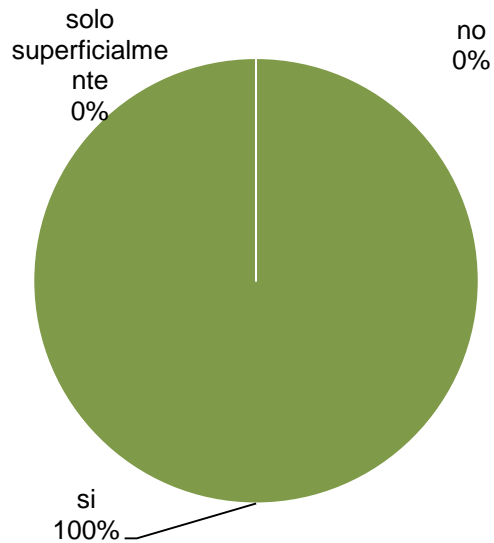
Nord ovest



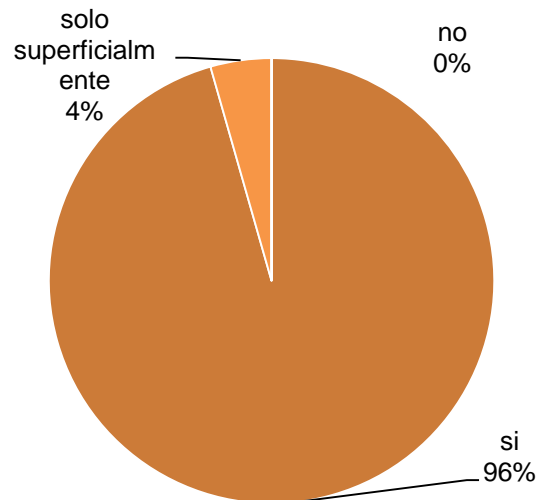
Nord est



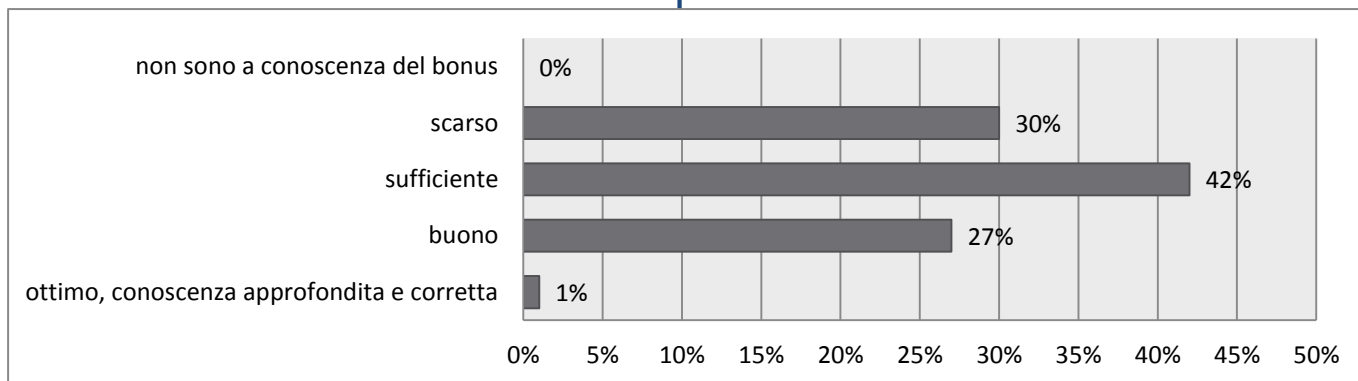
Centro



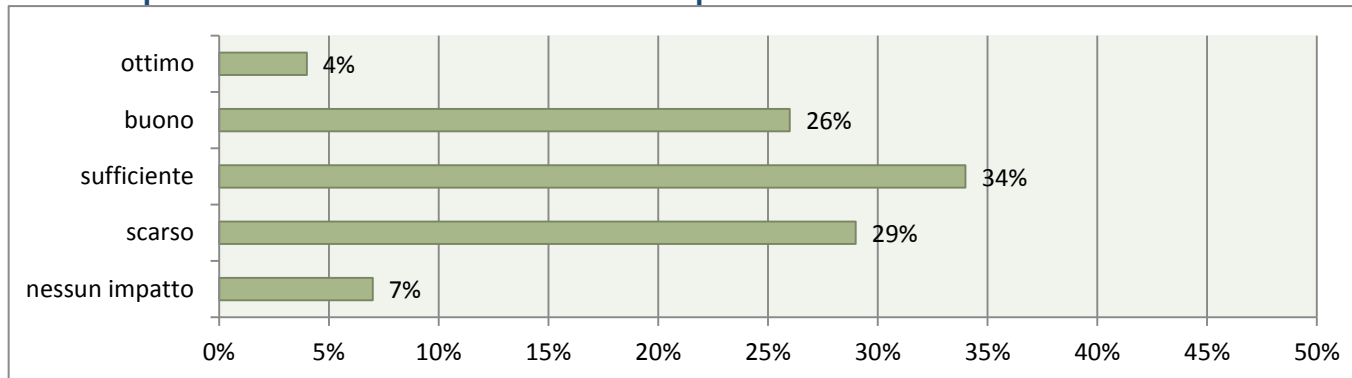
Sud e isole



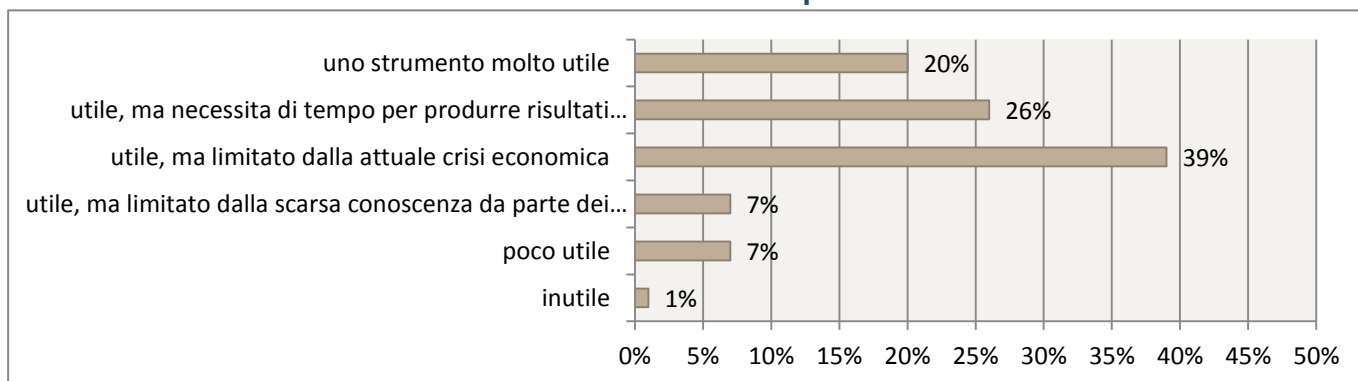
livello di conoscenza del bonus da parte dei clienti



Che impatto ha avuto il bonus mobili per la tua attività?



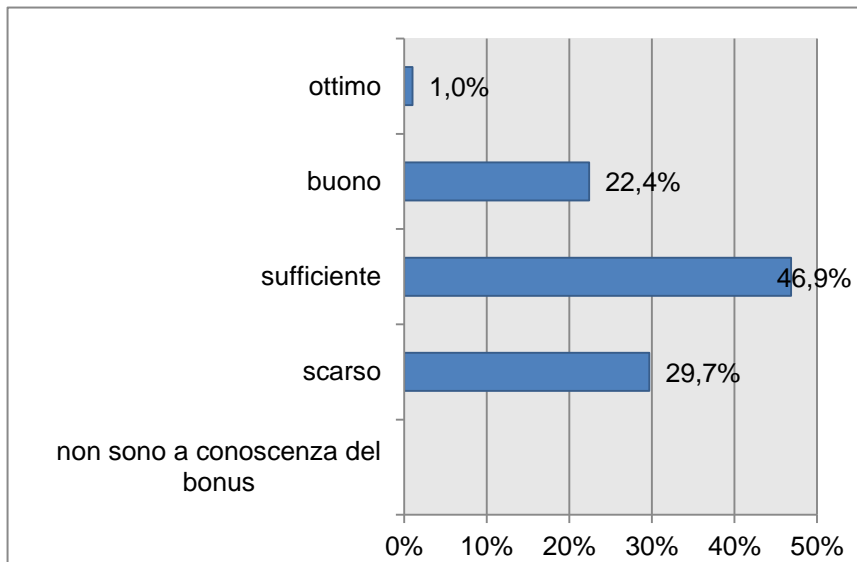
Ritieni che il bonus sia uno strumento utile per il nostro settore?



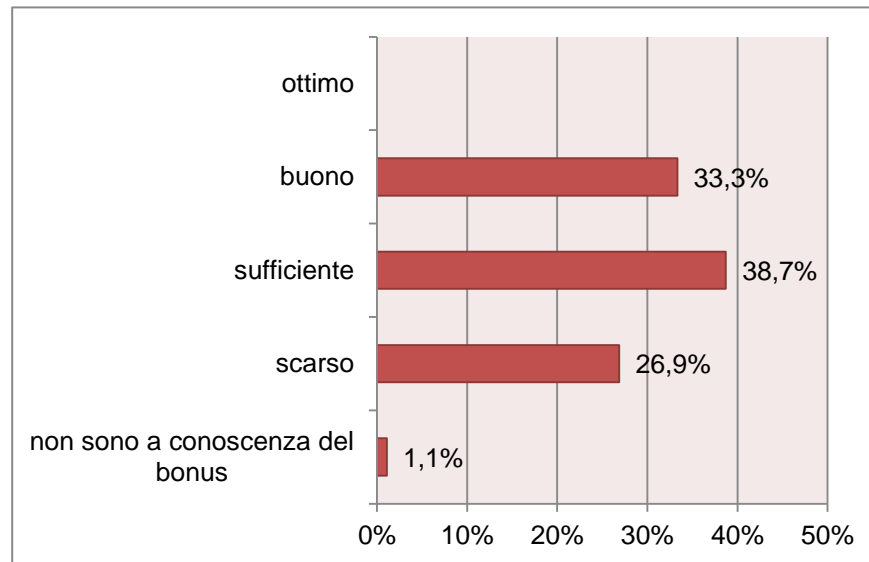
Livello di conoscenza del bonus da parte dei clienti

AREA GEOGRAFICA

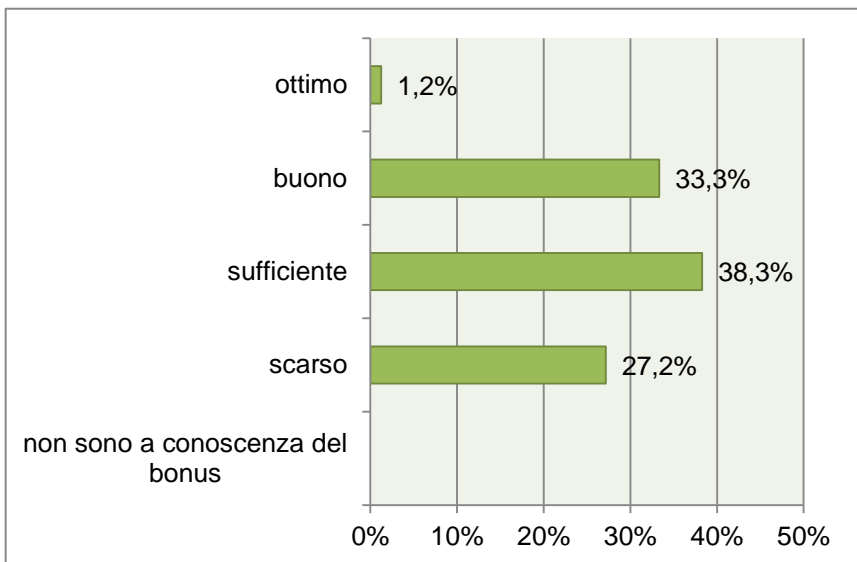
Nord ovest



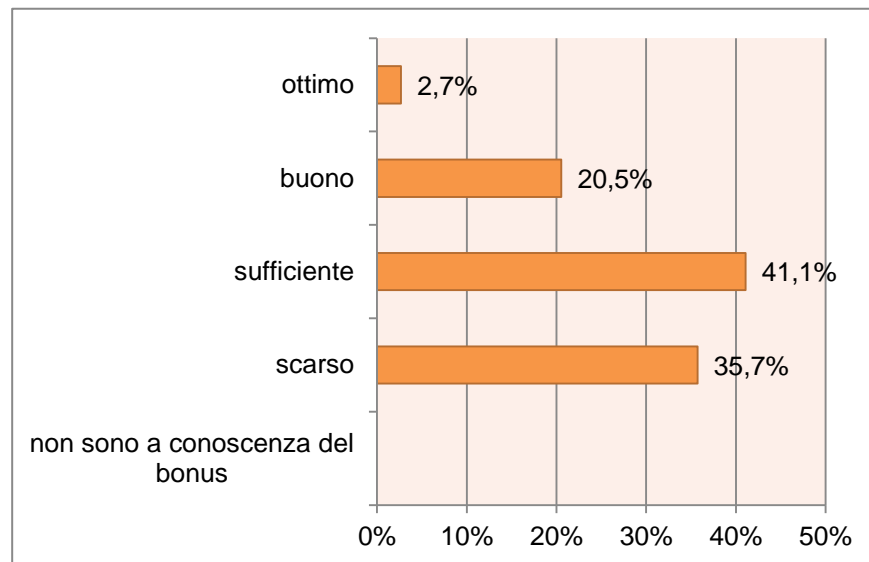
Nord est



Centro



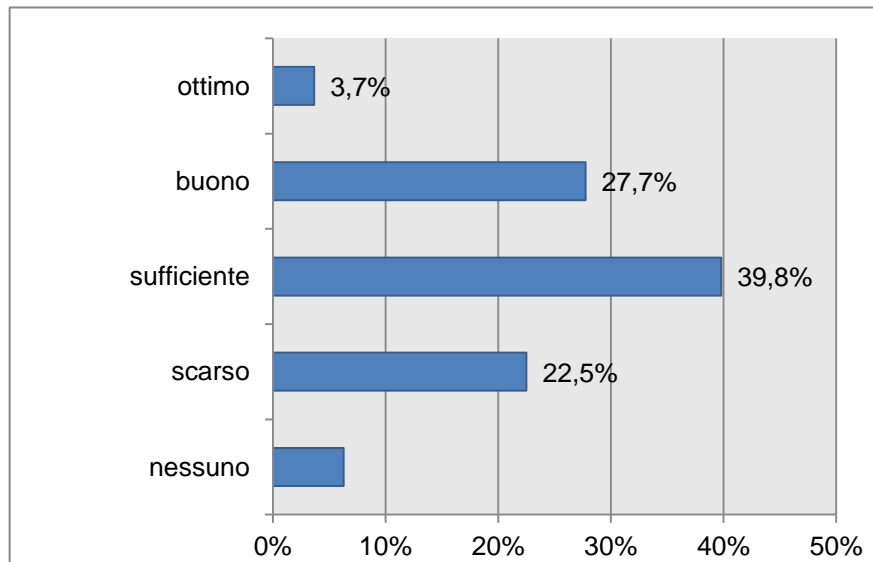
Sud e isole



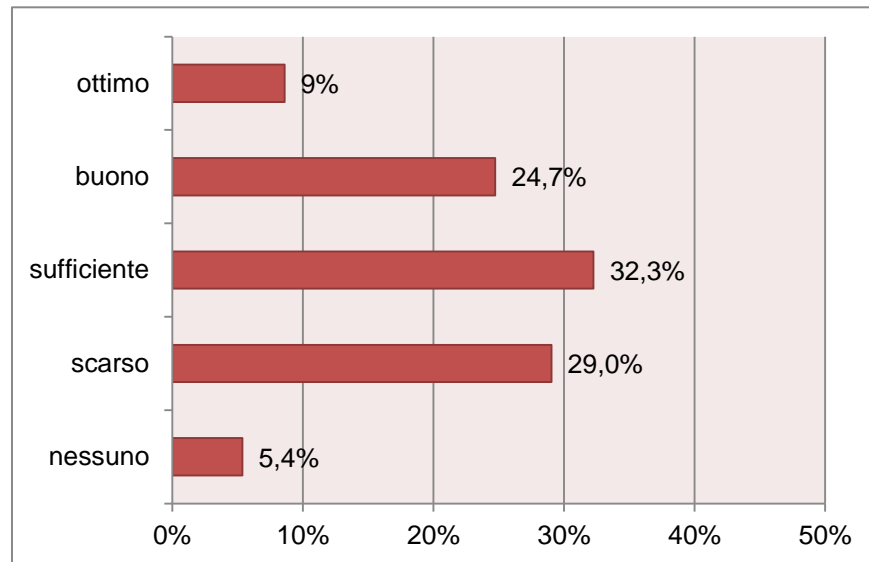
Che impatto ha avuto il bonus mobili per la tua attività?

AREA GEOGRAFICA

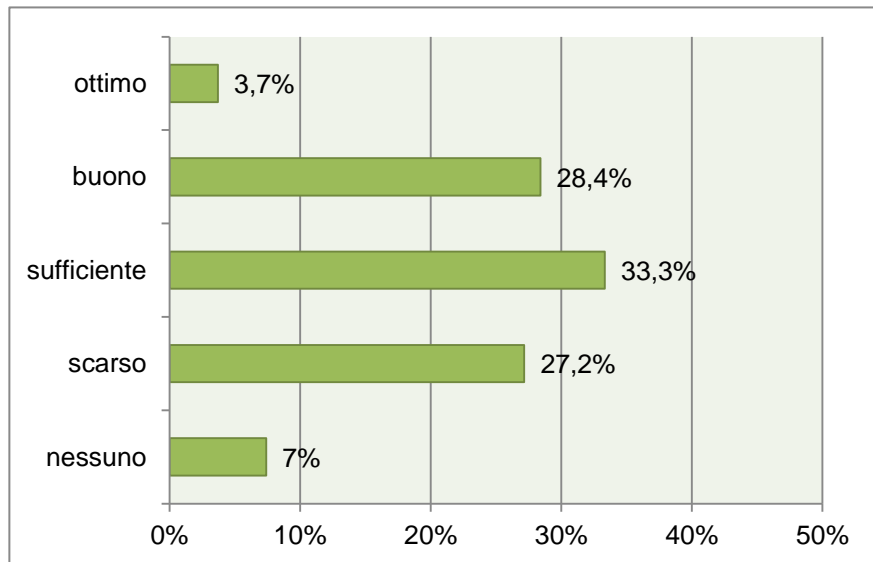
Nord ovest



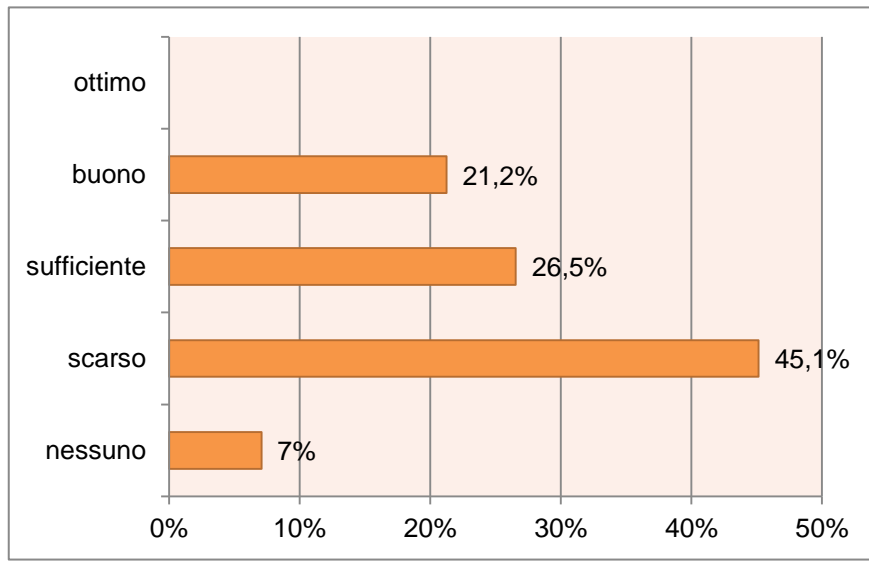
Nord est



Centro

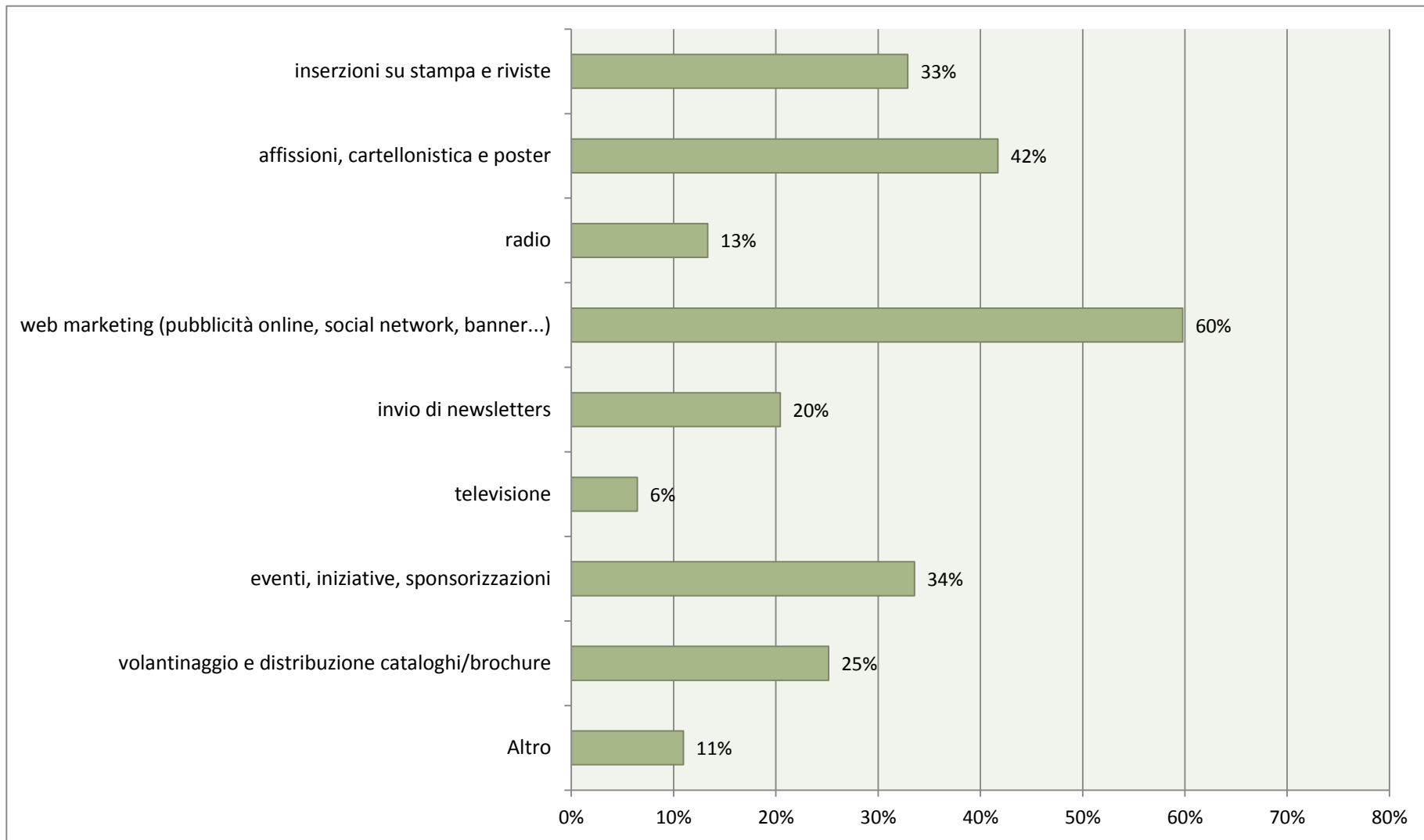


Sud e isole

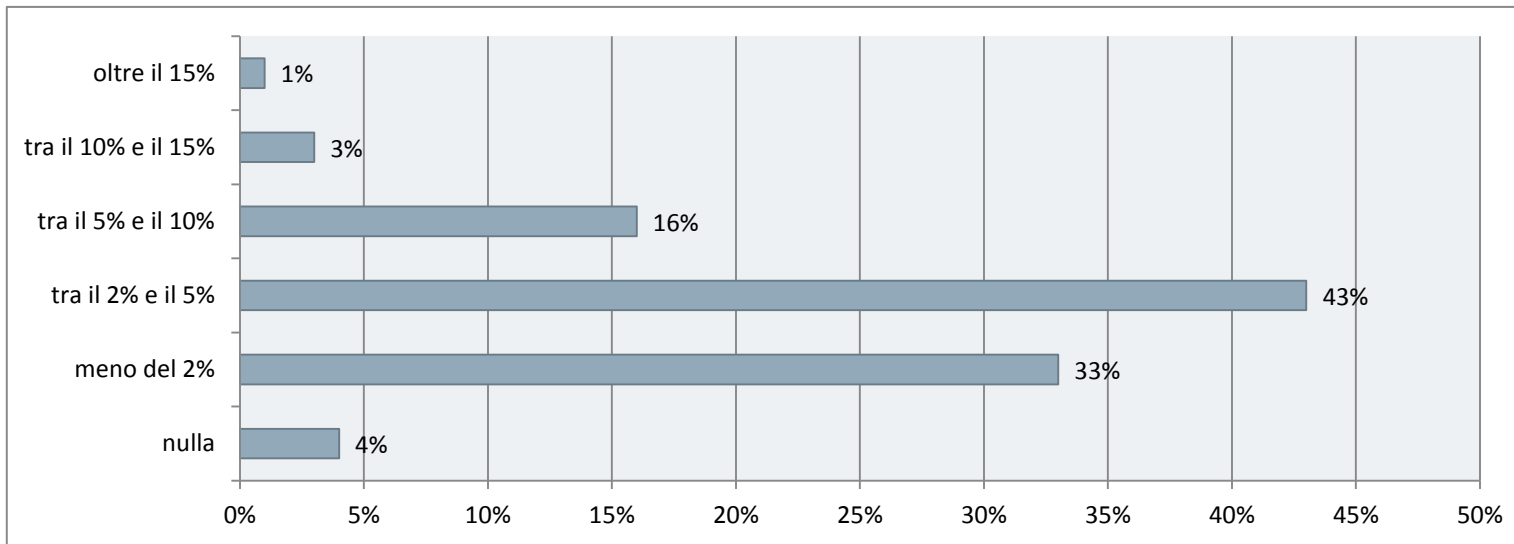


COMUNICAZIONE

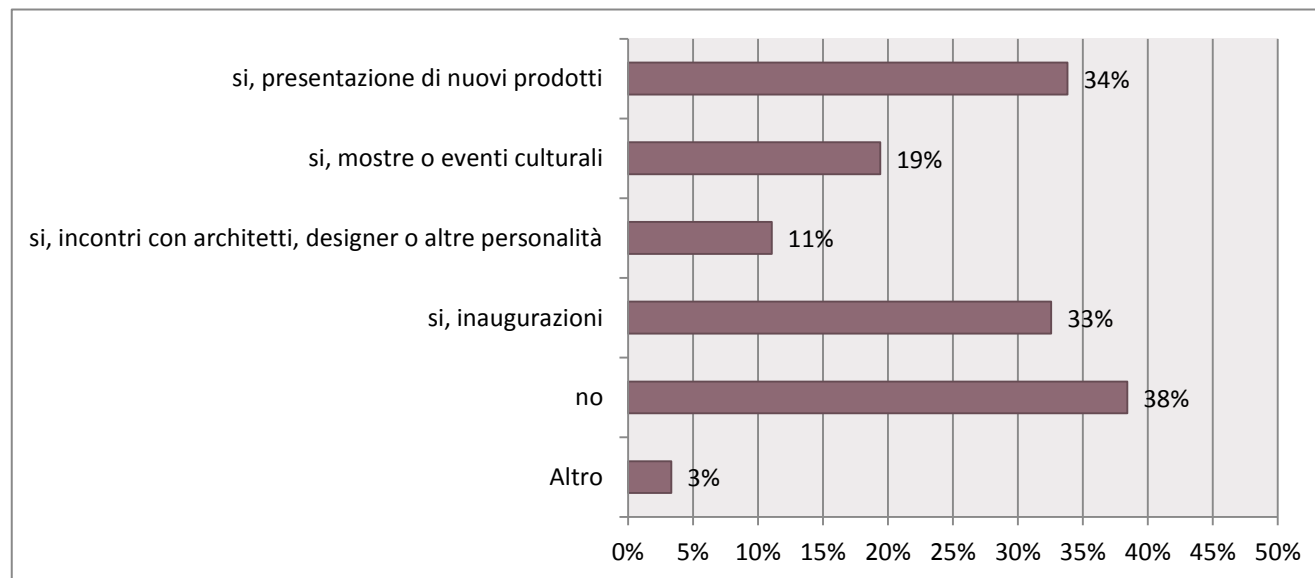
Quali mezzi e strumenti di comunicazione utilizzi per promuovere la tua attività?



Quanto investi in comunicazione in percentuale sul fatturato annuo?



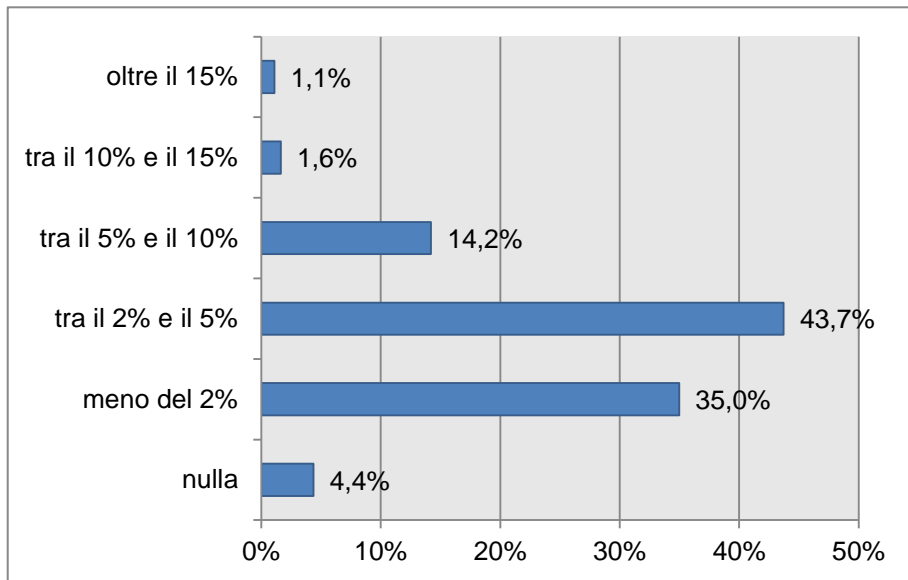
Hai mai realizzato eventi nel tuo negozio? di che tipo?



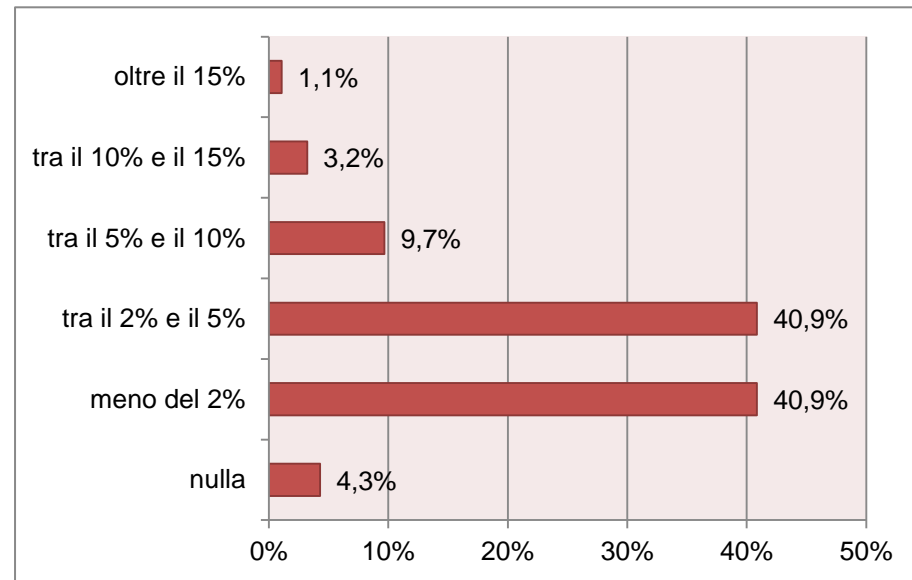
Quanto investi in comunicazione in percentuale sul fatturato annuo?

AREA GEOGRAFICA

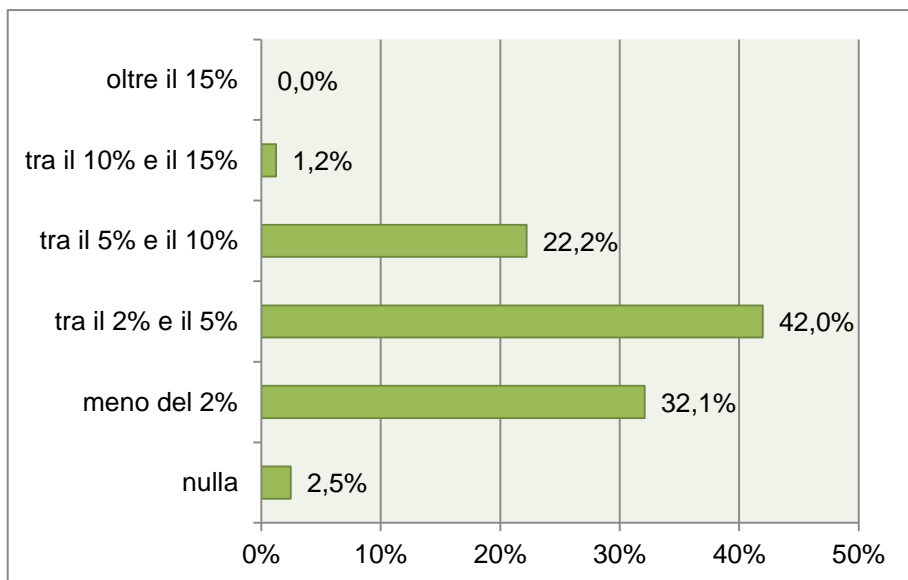
Nord ovest



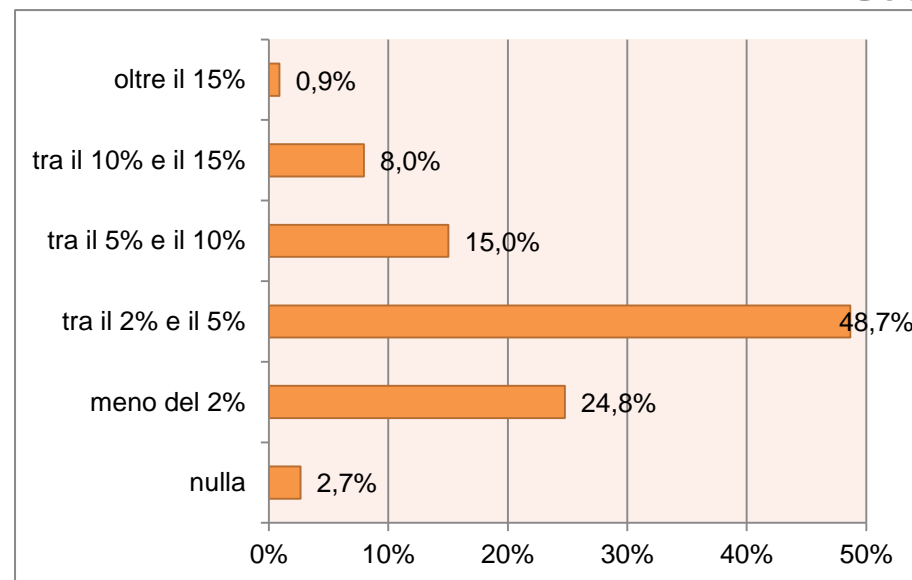
Nord est



Centro



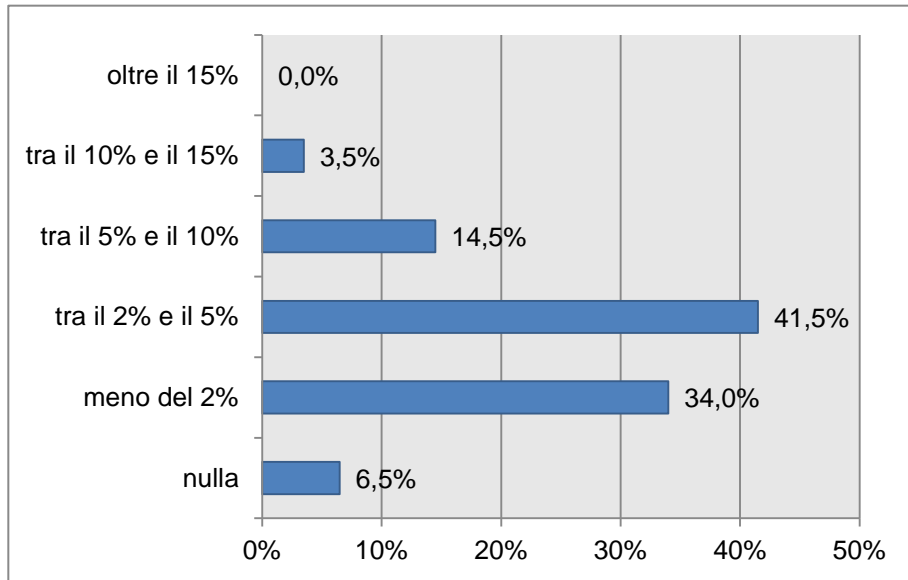
Sud



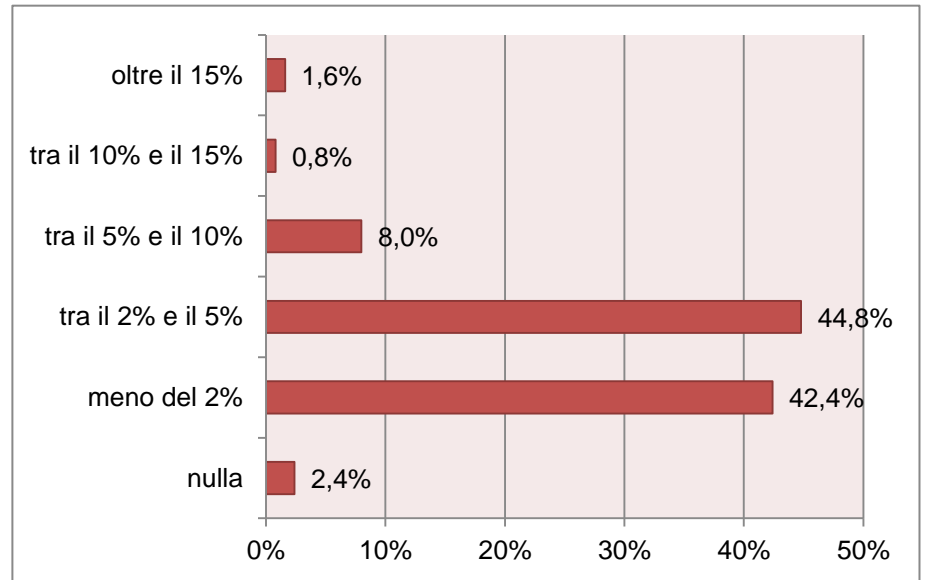
Quanto investi in comunicazione in percentuale sul fatturato annuo?

NUMERO DI ADDETTI

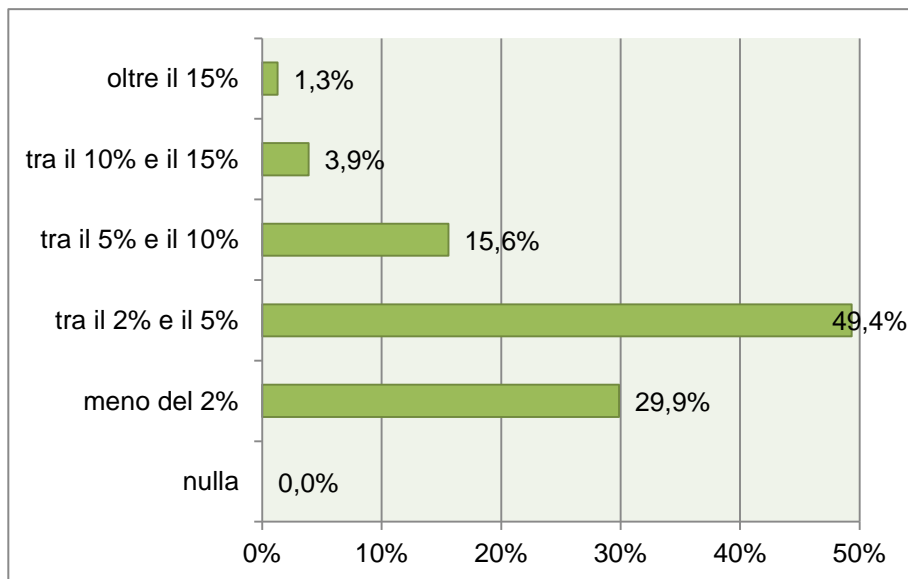
Da 1 a 3



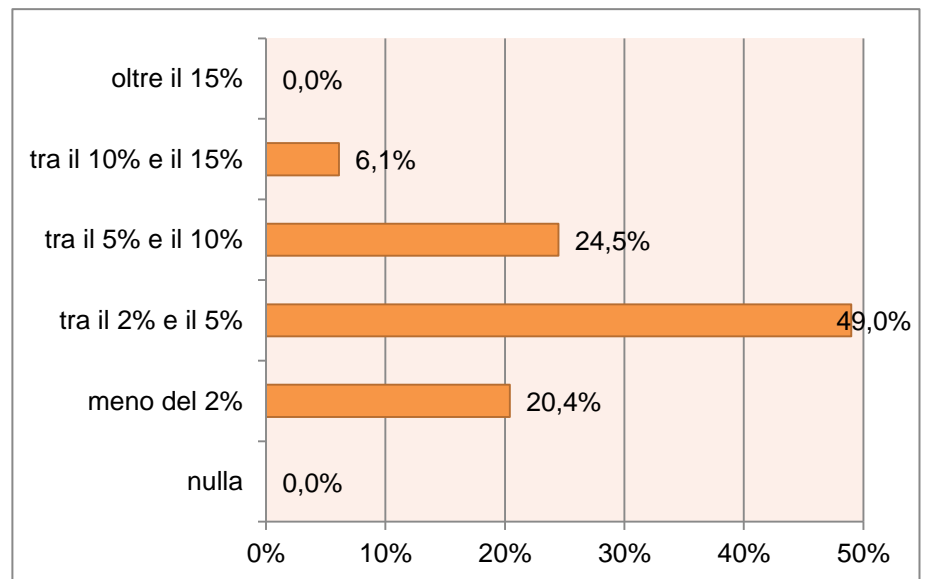
Da 3 a 6



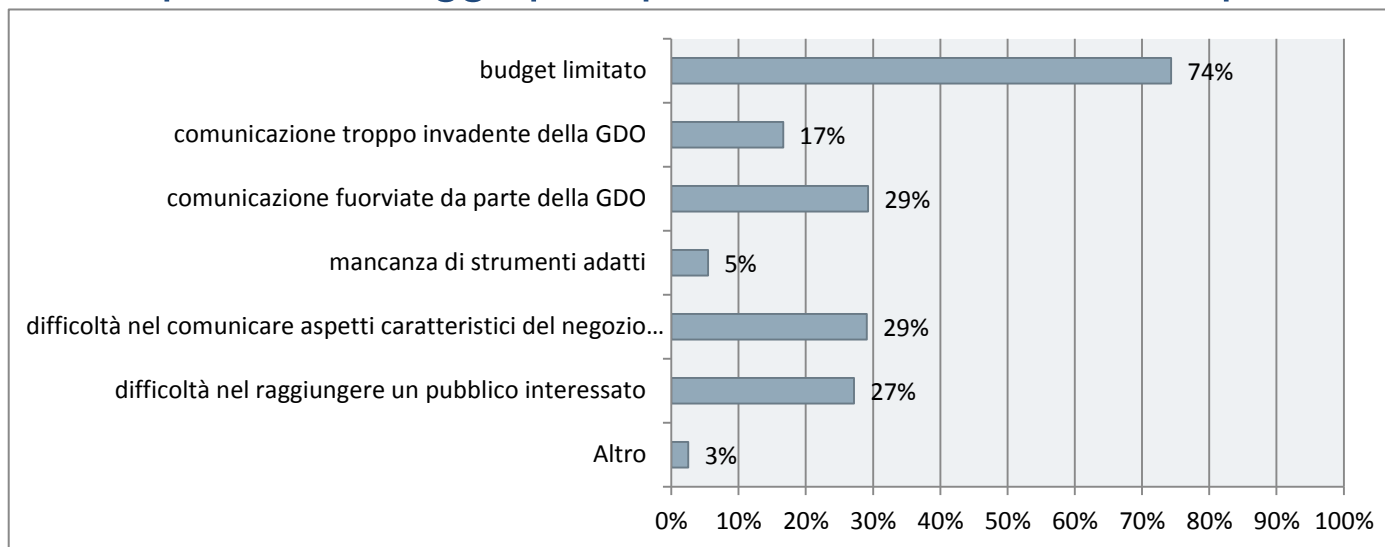
Da 7 a 10



Più di 10

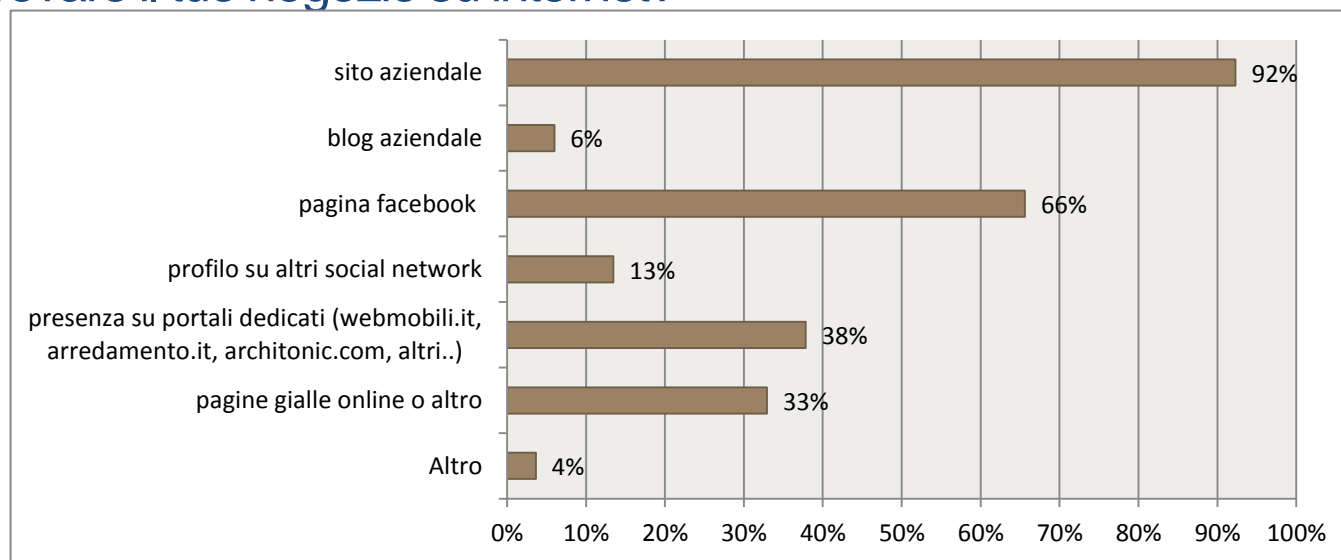


Quali reputi essere oggi i principali elementi di difficoltà nel promuovere la tua attività?



COMUNICAZIONE ONLINE

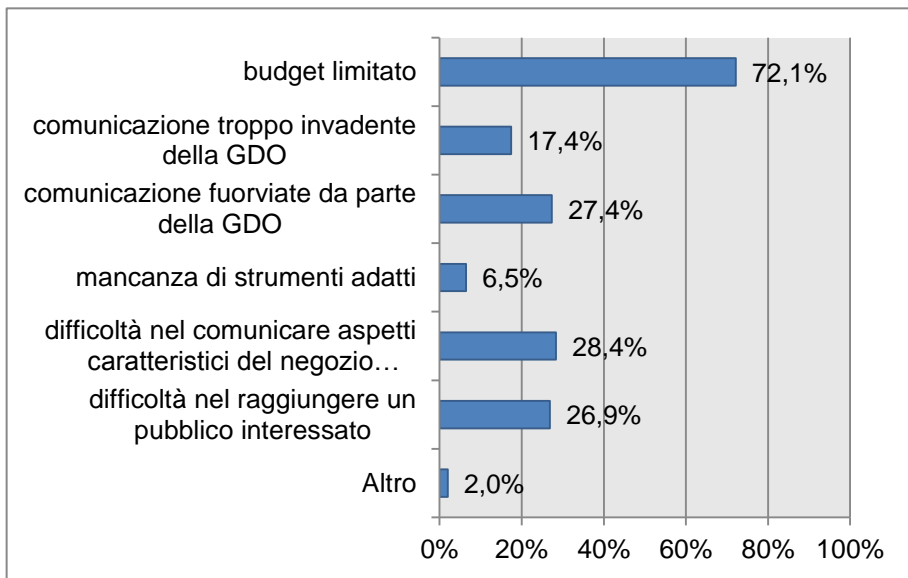
dove è possibile trovare il tuo negozio su internet?



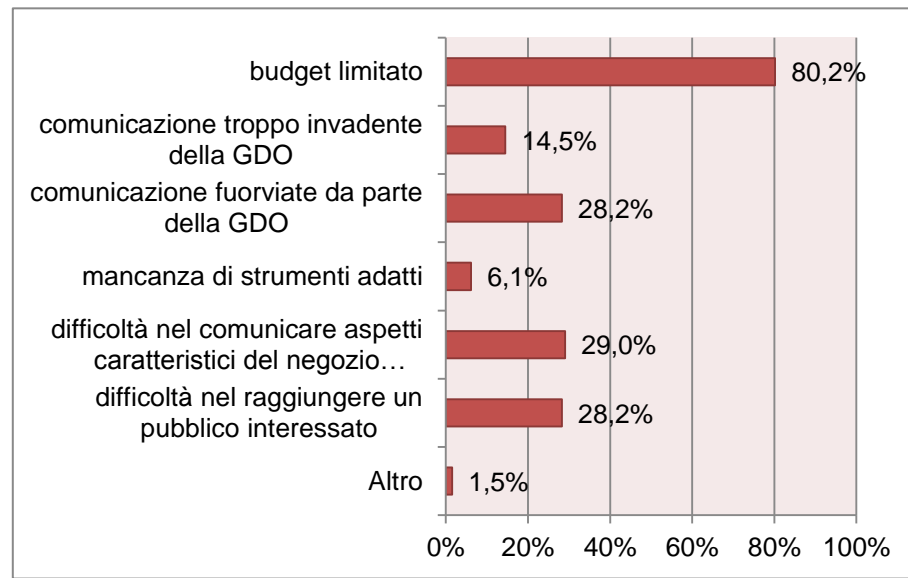
Quali reputi essere oggi i principali elementi di difficoltà nel promuovere la tua attività?

NUMERO DI ADDETTI

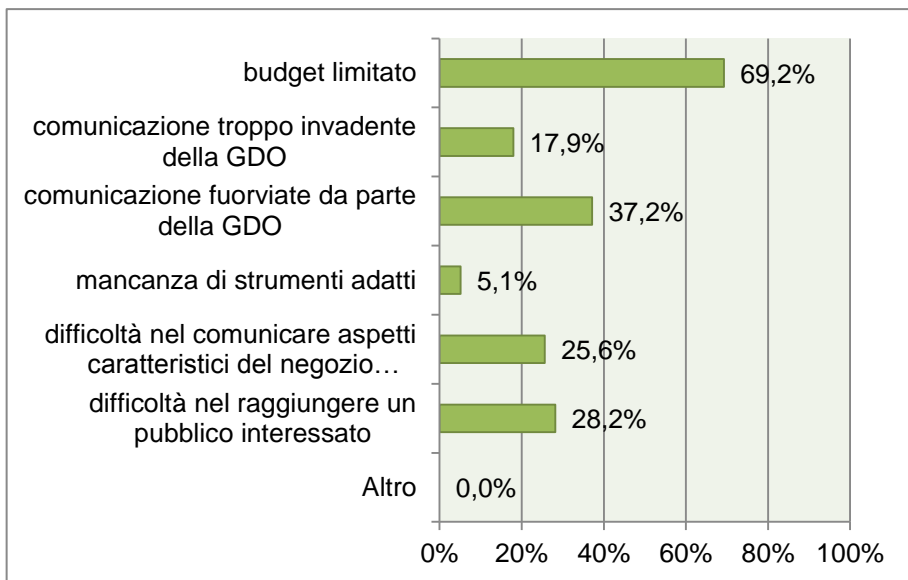
Da 1 a 3



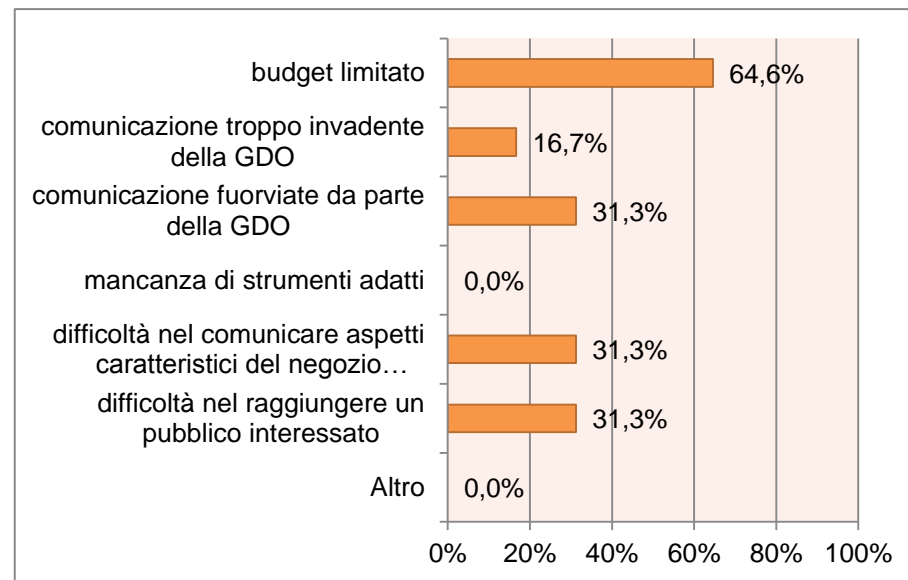
Da 3 a 6



Da 7 a 10

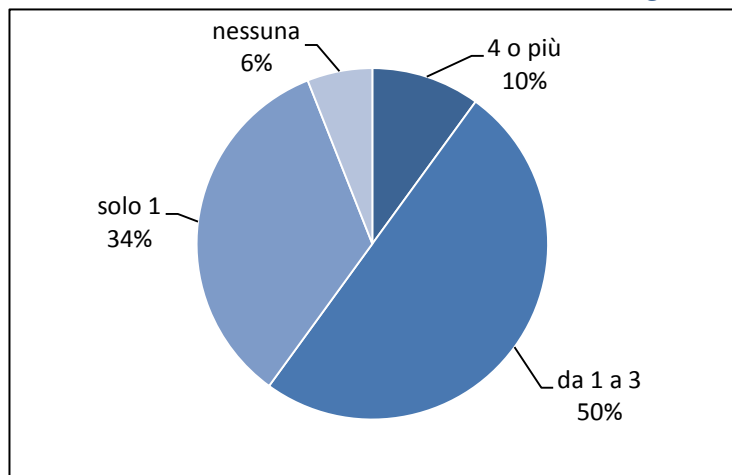


Più di 10

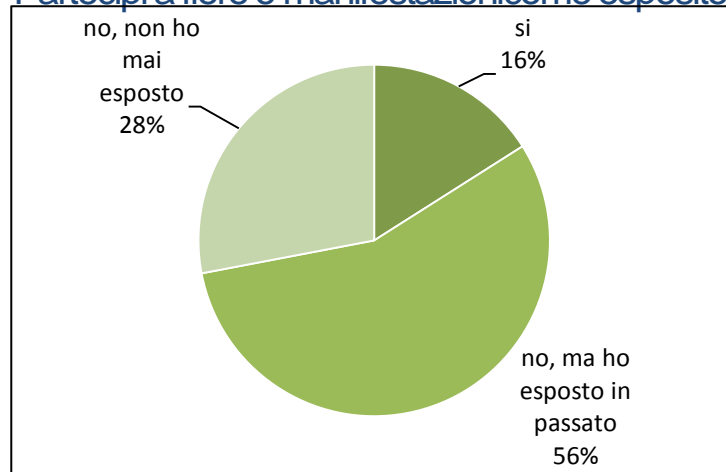


FIERE E CONVEGNI

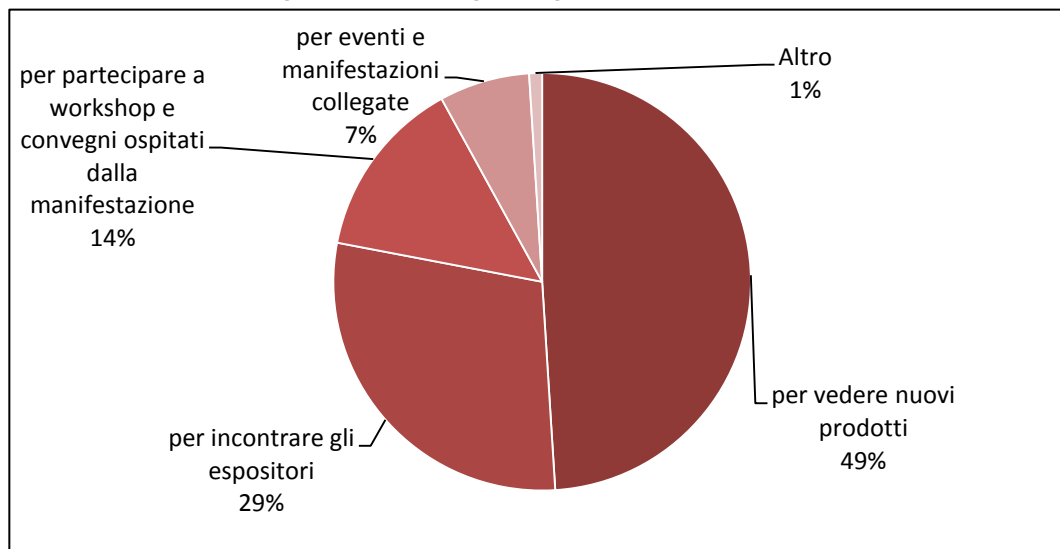
Quante fiere di settore visiti mediamente ogni anno?



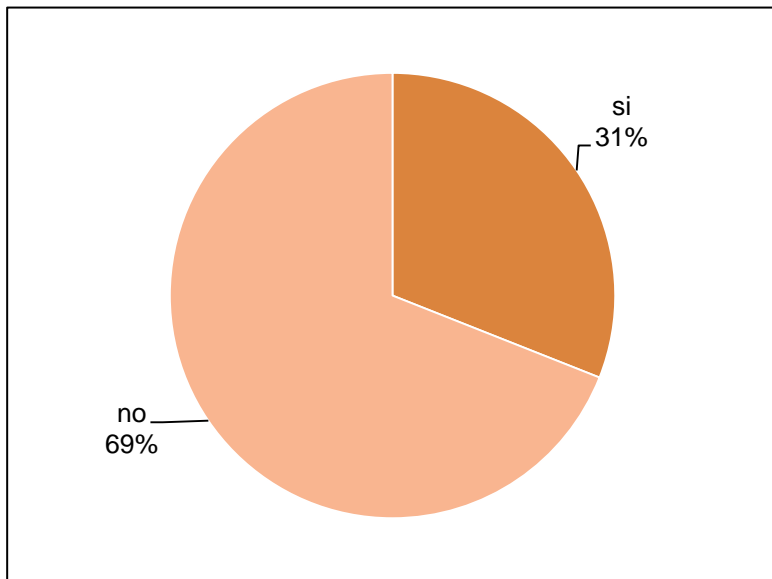
Partecipi a fiere o manifestazioni come espositore?



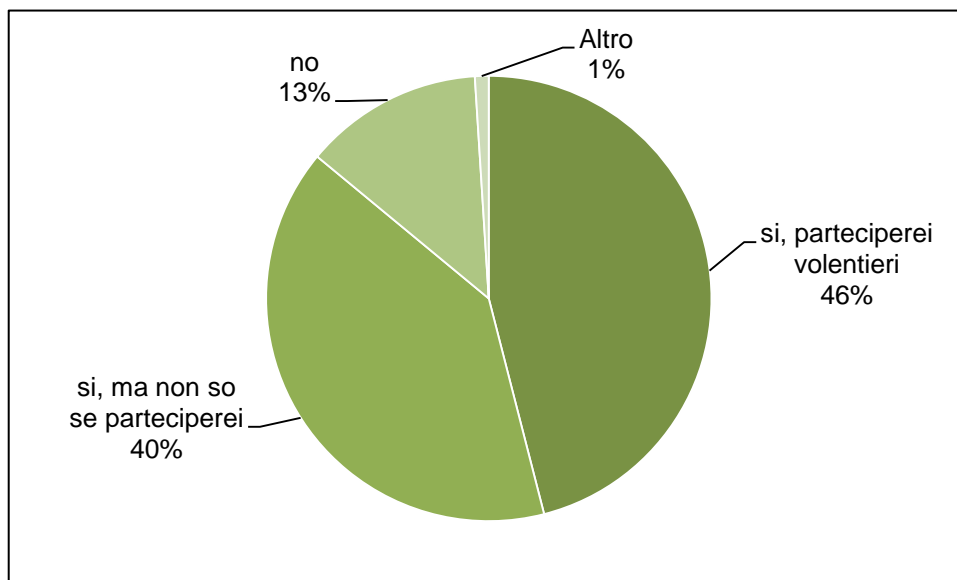
Per quale motivo principalmente visiti le fiere?



Hai visitato Abitare 100% Project, la nuova edizione di Abitare il Tempo di Verona nata nel 2011?

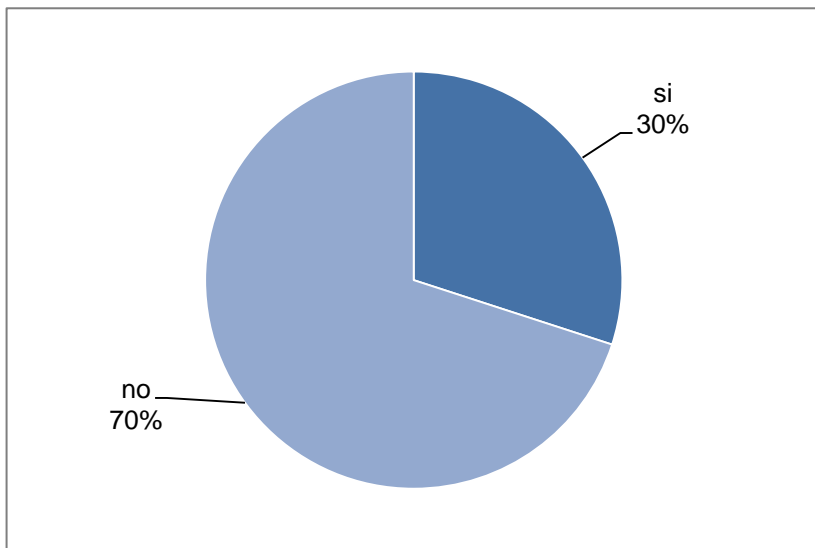


Riterresti utile una manifestazione dedicata ai rivenditori con soli workshop, seminari e incontri formativi?

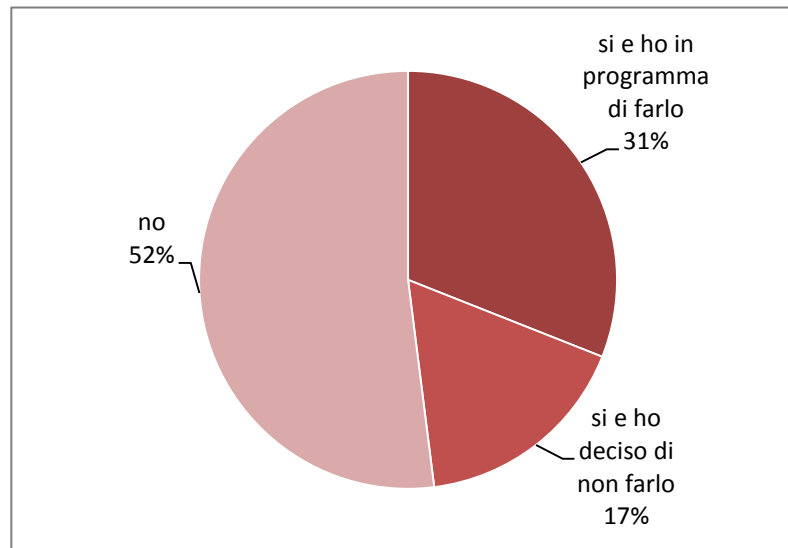


ATTIVITÀ FEDERMOBILI

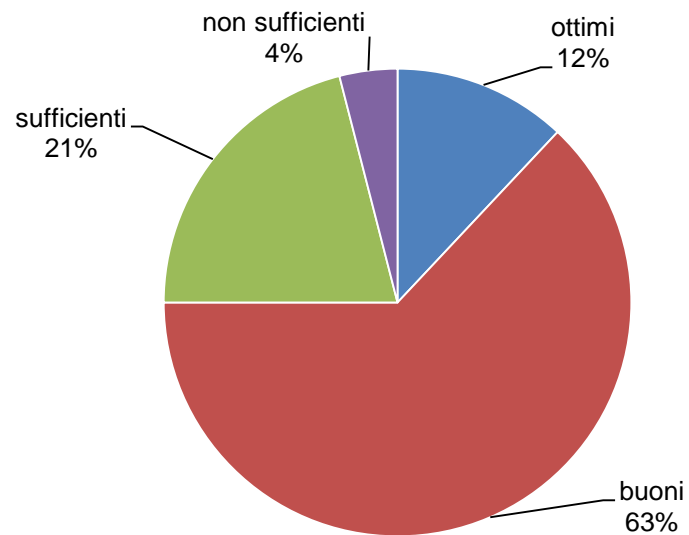
Sei associato a Federmobili?



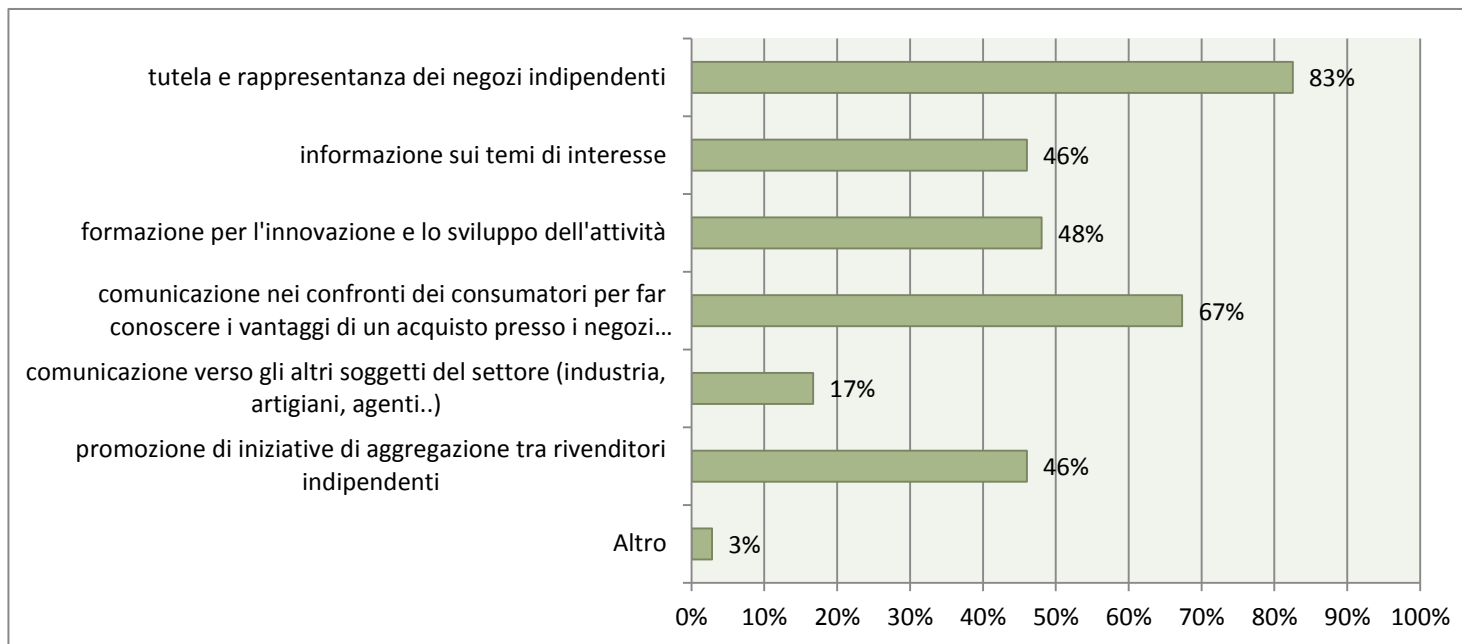
Hai mai valutato di associarti?



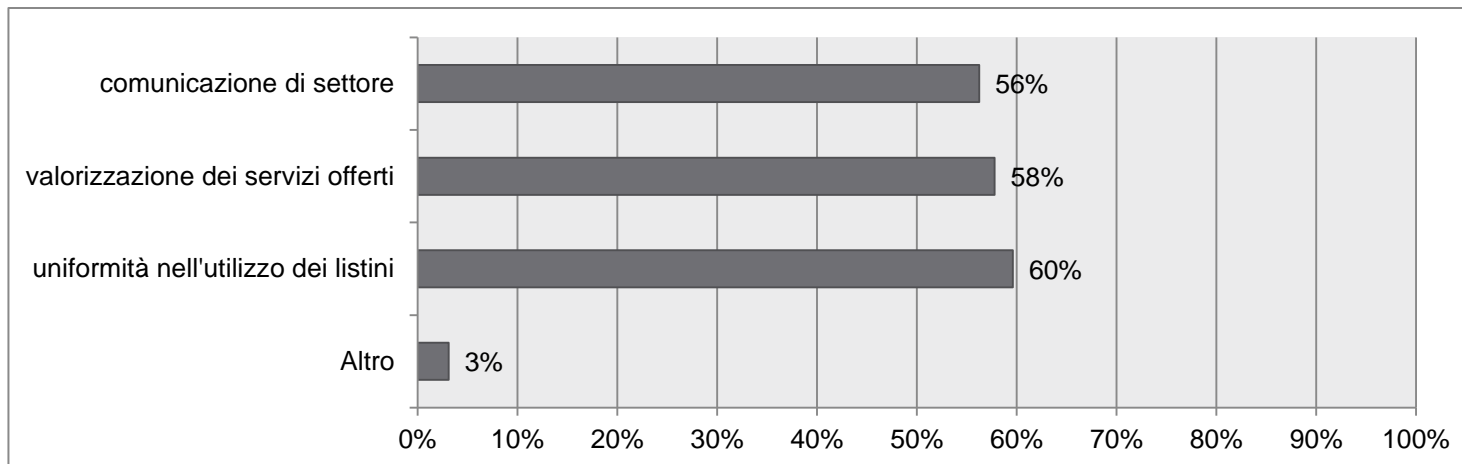
Come giudichi i servizi che Federmobili offre?



Quale reputi debbano essere le iniziative da portare avanti?



Quali azioni pensi debbano essere maggiormente condivise tra i rivenditori?



RICERCA FEDERMOBILI

Edizione 2014